



**PANDUIT®**

*Infraestructura para un mundo conectado*

## EIA RACK ALUMINIO 84"

### COLOR

Negro *R2P PANNET*

### CARACTERÍSTICAS

- Rack armable de aluminio
- Espacio para 45 ubicaciones

### DIMENSIONES

- Profundidad 76mm
- Altura 2134mm
- Ancho 514mm

### MATERIAL

- Aluminio

### CÓDIGO ELECTRORED

- 9604



## ORDENADOR VERTICAL

DELANTERO / TRASERO 45RU

### COLOR

Negro *WMPV45E PANNET*

### CARACTERÍSTICAS

- Ordenador vertical de cables
- Capacidad de cables categoría 6
- 131 Cables frontales
- 131 Cables posteriores
- Espacios que ocupa en el rack 45

### DIMENSIONES

- Profundidad 306mm
- Altura 2108mm
- Ancho 125mm

### MATERIAL

- Polímero de alta resistencia

### CÓDIGO ELECTRORED

- 9606



## ORDENADOR HORIZONTAL 2 RU

### FRONTAL

### COLOR

Negro *WMPF1E*

### CARACTERÍSTICAS

- Ordenador de cables incluye las cubiertas
- Capacidad máxima 36 cables
- Espacio de ocupar en el racks 2 RU
- Ordenador abisagrado

### DIMENSIONES

- |                      |       |                    |       |
|----------------------|-------|--------------------|-------|
| • Ancho (Pulg)       | 19.00 | • Ancho (mm)       | 482,6 |
| • Altura (Pulg)      | 3.50  | • Altura (mm)      | 88.9  |
| • Profundidad (Pulg) | 3.70  | • Profundidad (mm) | 93.7  |

### MATERIAL

- Polímero de alta resistencia

### CÓDIGO ELECTRORED

- 9605

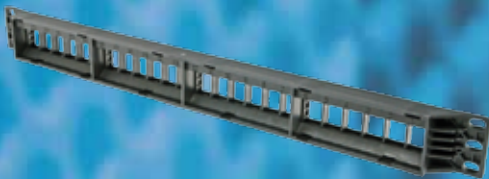


## PATCH PANEL CATEGORIA 6 DESCARGADO

- Patch panel de 24/P 1RU NKPP24P NET KEY

### CÓDIGO ELECTRORED

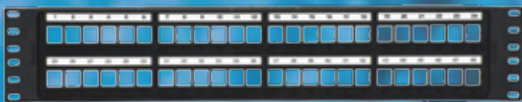
- 9580



- Patch panel de 48 /P 2RU NKPP48P NET KEY

### CÓDIGO ELECTRORED

- 11949



- Patch panel Angulado 24/P 1RU NKPPA24FMY NET KEY

### CÓDIGO ELECTRORED

- 11950



## PATCH PANEL CATEGORIA 6 CARGADO

- Patch panel de 24/P 1RU NK6PP24P NET KEY

### CÓDIGO ELECTRORED

- 11946



- Patch panel de 48 /P 2RU NK6PP48P NET KEY

### CÓDIGO ELECTRORED

- 11947



- Patch panel Angulado 24/P 1RU NKA6PPG24Y NET KEY

### CÓDIGO ELECTRORED

- 11948





## BARRA VERTICAL DE ATERRAMIENTO

P/RACK ESTÁNDAR

RGS134-1Y PANNET

### CARACTERÍSTICAS

- Puesta a tierra para rack estándar
- Provista de 5cc. de antioxidante

### DIMENSIONES

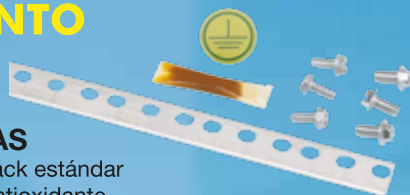
- Altura 2 mt.
- Ancho 17mm
- Grosor 1.27mm

### MATERIAL

- Metal
- Recubrimiento antioxidante

### CÓDIGO ELECTRORED

- 9607



## BARRA VERTICAL DE ATERRAMIENTO

P/GABINETES DE SERVIDORES

RGS134B-1 PANNET

### CARACTERÍSTICAS

- Puesta a tierra provista de 5cc. de antioxidante
- Provista de dos ganchos tipo jaula de unión a tuerca

### DIMENSIONES

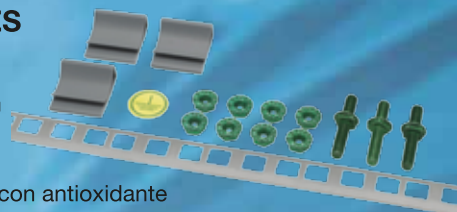
- Altura 2 mt.
- Ancho 17mm
- Grosor 0.76mm

### MATERIAL

- Metal
- Recubrimiento con antioxidante

### CÓDIGO ELECTRORED

- 9608



## FACE PLATE VERTICAL

2 PUERTOS

Blanco NK2FIWY NET KEY

### CARACTERÍSTICAS

- Placa vertical plana para instalación
- Soporta 2 conectores Net Key
- Con etiquetas

### DIMENSIONES

- Altura 114.3mm
- Ancho 69.8mm

### MATERIAL

- Acrilonitrilo butadieno estireno (ABS)
- Polímero de alta resistencia a impactos
- Absorción de golpes
- Resistente a ataques químicos y altas temperaturas

### CÓDIGO ELECTRORED

- 9607



## FACE PLATE HORIZONTAL

2 PUERTOS

Blanco CFPE2IWY PANNET

### CARACTERÍSTICAS

- Placa frontal horizontal plana con etiquetas
- Para instalación, soporta 2 conectores Pannet

### DIMENSIONES

- Altura 114.3mm.
- Ancho 69.8mm

### MATERIAL

- Acrilonitrilo butadieno estireno (ABS)
- Polímero de alta resistencia a impactos
- Absorción de golpes
- Resistente a ataques químicos y altas temperaturas

### CÓDIGO ELECTRORED

- 9608



## CINTA VELCRO

4,6 MT.

Negro HLS-15R0 PANNET

### CARACTERÍSTICAS

- Ajustables, desmontables y reutilizables
- Adaptables a adiciones o cambios
- Ideal para aplicaciones que requieren frecuentes movimientos
- Fácil de usar y operar, sin bordes afilados

### DIMENSIONES

- Largo 4.6 mt,

### MATERIAL

- Velcro

### CÓDIGO ELECTRORED

- 9609



## PRECINTO

20 CM. x 100 UNID.

Natural/Blanco PLT2I-C PANNET

### CARACTERÍSTICAS

- Cinturón de bloqueo
- Rango de temperatura de uso continuo -60°C - 85°C
- Resistencia a la tracción Lbs 40 / Newton 178

### DIMENSIONES

- Longitud 203mm
- Espesor 1,1mm

### MATERIAL

- Nylon

### CÓDIGO ELECTRORED

- 9611



## CONECTOR RJ 45 MACHO TX6



### CARACTERÍSTICAS

- Cumple con todos los requisitos ANSI / TIA-968-A aplicables y excede las especificaciones IEC 60603-7
- Cumple los requisitos de IEEE 802.3af e IEEE 802.3at para aplicaciones PoE
- Utilizado en cables de conexión de la serie UTPSP que proporcionan categoría 6 de rendimiento
- El pestillo patentado sin enredos evita los enganches y proporciona fácil lanzamiento, ahorra tiempo en movimientos frecuentes, agrega, y cambios.

### CÓDIGO ELECTRORED

- 11939

## PATCH CORD CAT6 UTP

### CARACTERÍSTICAS

- Cable de par trenzado de cobre cat. 6
- Conectores RJ45
- Esquema de cableado Norma T568B
- Soporta frecuencias hasta de 250 MHz
- Temperatura de operación -10°C - 75°C

### APLICACIONES

- Ethernet 10BASE-T, 100BASE-T (Fast Ethernet)
- 1000BASE-T (Gigabit Ethernet)
- 155 Mb/s ATM, 622 Mb/s ATM, 1.2 Gb/s ATM
- Token Ring 4/16
- Voice over internet protocol (VoIP)

### REFERENCIA ESTÁNDAR

- Categoría 6 / Clase E cumple con todas las normas TIA
- EIA-568-C.2 Categoría 6 e ISO 11801

#### 1,5Mt/5Pies

- Azul **NK6PC5BUY NET KEY** **CÓDIGO EB** 9583
- Rojo **NK6PC5RDY NET KEY** **CÓDIGO EB** 9584

#### 2,1Mt/7Pies

- Azul **NK6PC7RDY NET KEY** **CÓDIGO EB** 9585
- Rojo **NK6PC7RDY NET KEY** **CÓDIGO EB** 9586

#### 3Mt/10 Pies

- Azul **NK6PC10RDY NET KEY** **CÓDIGO EB** 11956
- Rojo **NK6PC10RDY NET KEY** **CÓDIGO EB** 11957

#### 6Mts/20Pies

- Azul **NK6PC20BUY NET KEY** **CÓDIGO EB** 11958

#### 10 Mts/33Pies

- Azul **NK6PC30BUY NET KEY** **CÓDIGO EB** 11959

## CAJA ROSETA S/P C/ADESIVO 2 PUERTOS NET KEY



Las cajas de montaje en superficie deben tener un diseño de bajo perfil y estará disponible en una variedad de densidades portuarias. Las cajas deben aceptar todos los Keystone Modules NetKey™ para fibra, cobre y aplicaciones de audio / video. Los las cajas deben montarse con tornillos, adhesivos u opcional imanes y debe incluir desbloques para su uso con superficie de conducción. Se deben incluir ranuras de cable para proporcionar alivio de tensión en los cables entrantes.

### CÓDIGO ELECTRORED

- 11952

## PATCH CORD CAT6 UTP

### CARACTERÍSTICAS

- Cable categoría 6 con conectores RJ45, TX6™
- Esquema de cableado Norma T568B
- Temperatura de operación -10°C - 75°C
- Cobre
- Conectores TX6™ Plus

### APLICACIONES

- Ethernet 10BASE-T, 100BASE-T (Fast Ethernet)
- 1000BASE-T (Gigabit Ethernet)
- 155 Mb/s ATM, 622 Mb/s ATM, 1.2 Gb/s ATM
- Token Ring 4/16
- Voice over internet protocol (VoIP)

### REFERENCIA ESTÁNDAR

- Categoría 6 / Clase E cumple con todas las normas TIA
- EIA-568-C.2 Categoría 6 e ISO 11801

### MATERIAL

- Cobre
- Terminales TX6™ Plus

#### 0,9Mt./3 Pies

- Azul **UTPSP3BUY PANNET** **CÓDIGO EB** 9593
- Rojo **UTPSP3RDY PANNET** **CÓDIGO EB** 9594

#### 1,5 Mt./5 Pies

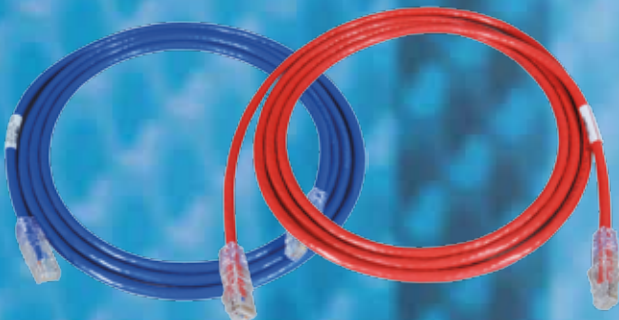
- Azul **UTPSP5BUY PANNET** **CÓDIGO EB** 9595
- Rojo **UTPSP5RDY PANNET** **CÓDIGO EB** 9596

#### 2,1Mt./7 Pies

- Azul **UTPSP7BUY PANNET** **CÓDIGO EB** 9597
- Rojo **UTPSP7RDY PANNET** **CÓDIGO EB** 9598

#### 3Mt./10 Pies

- Azul **UTPSP10BUY PANNET** **CÓDIGO EB** 9599





## PATCH CORD CAT 6A S/FTP

### CARACTERÍSTICAS

- Cable categoría 6A blindado
- Incluye todas las mismas características que los Patch Cord TX6A™ 10Gig™ con el beneficio adicional de seguridad visual y mecánica
- Configuraciones mecánicas impiden la inserción no intencional en los puertos adyacentes
- Temperatura de operación -10°C - 75°C
- Al no tener dispositivos electrónicos el cable es inmune a cualquier subida de tensión
- Grado de combustibilidad Dual/Cm LSZH

### APLICACIONES

- Ethernet 10BASE-T, 100BASE-T (Fast Ethernet)
- 1000BASE-T (Gigabit Ethernet)
- 155 Mb/s ATM, 622 Mb/s ATM, 1.2 Gb/s ATM
- Token Ring 4/16
- Voice over internet protocol (VoIP)
- Soporte para tecnología 10Gig™
- Velocidad de transferencia de datos: 10 Gb/seg

### MATERIAL

- Cobre
- Terminales TX6™ Plus Metálicas

### REFERENCIA ESTÁNDAR

- Categoría 6A / Clase E cumple con todas las normas TIA
- EIA-568-C.2 Categoría 6A e ISO 11801

### 0,90 MT/3 Pies

- Azul *STP6X3BU PANNET* **CÓDIGO EB 11970**
- Rojo *STP6X3RD PANNET* **CÓDIGO EB 11971**

### 1,5Mt/5Pies

- Azul *STP6X5BU PANNET* **CÓDIGO EB 11972**
- Rojo *STP6X5RD PANNET* **CÓDIGO EB 11973**

### 2,1Mt/7Pies

- Azul *STP6X7BU PANNET* **CÓDIGO EB 11974**
- Rojo *STP6X7RD PANNET* **CÓDIGO EB 11975**

### 3Mt/10 Pies

- Azul *STP6X10BU PANNET* **CÓDIGO EB 11976**
- Rojo *STP6X10RD PANNET* **CÓDIGO EB 11977**

### 6Mts/20Pies

- Azul *STP6X20BU PANNET* **CÓDIGO EB 11978**

### 10 Mts/33Pies

- Azul *STP6X20BU PANNET* **CÓDIGO EB 11979**



## PATCH CORD CAT 6A UTP TX6A™ 10GIG™

### CARACTERÍSTICAS

- Cable categoría 6A con conectores RJ45 TX6™
- Esquema de cableado Norma T568B
- Temperatura de operación -10°C - 75°C
- Velocidad de transferencia 10Gig™
- Conectores TX6A™ Plus

### APLICACIONES

- Ethernet 10BASE-T, 100BASE-T (Fast Ethernet)
- 1000BASE-T (Gigabit Ethernet)
- 155 Mb/s ATM, 622 Mb/s ATM, 1.2 Gb/s ATM
- Token Ring 4/16
- Voice over internet protocol (VoIP)
- Velocidad de transferencia de datos: 10 Gb/seg

### REFERENCIA ESTÁNDAR

- Categoría 6A / Clase E cumple con todas las normas TIA
- EIA-568-C.2 Categoría 6A e ISO 11801

### MATERIAL

- Cobre
- Terminales TX6A™ 10Gig™

### 0,9Mt./3 Pies

- Azul *UTP6A3BU PANNET* **CÓDIGO EB 9617**
- Rojo *UTP6A3RD PANNET* **CÓDIGO EB 9618**

### 1,5 Mt./5 Pies

#### COLORES (1,5mt./5 pies)

- Azul *UTP6A5BU PANNET* **CÓDIGO EB 9619**
- Rojo *UTP6A5RD PANNET* **CÓDIGO EB 9620**

### 2,1Mt./7 Pies

#### COLORES (2,1mt./7 pies)

- Azul *UTP6A7BU PANNET* **CÓDIGO EB 9621**
- Rojo *UTP6A7RD PANNET* **CÓDIGO EB 9622**

### 3Mt./10 Pies

#### COLORES (3mt./10 pies)

- Azul *UTP6A10BU PANNET* **CÓDIGO EB 9623**



## CABLE UTP CAT6 24 AWG

NET KEY 305 mt.

### COLORES

Azul *NUL6C04BU-CE NET KEY*

### CARACTERÍSTICAS

- Cable de 4 pares, separados por un divisor de par integrado
- Protegido por un recubrimiento no halógeno
- Compatibilidad c/Normas T568A y T568B
- Soporta frecuencias de hasta 250 MHz
- Temperatura de operación -20°C - 60°C
- Temperatura de instalación 0°C - 50°C
- Clasificación de flamabilidad LSZH – IEC 60332-1, 60754-1, 60754-2, 61034-2

### APLICACIONES

- Ethernet 10BASE-T, 100BASE-T (Fast Ethernet)
- 1000BASE-T (Gigabit Ethernet)
- 155 Mb/s ATM, 622 Mb/s ATM, 1.2 Gb/s ATM
- Token Ring 4/16
- Voice over internet protocol (VoIP)

### MATERIAL

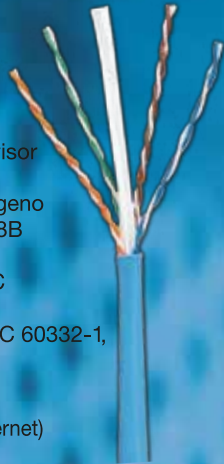
- Cobre
- Recubrimiento no halógeno (low smoke)

### REFERENCIA ESTÁNDAR

- Cat.6 / Clase E cumple con todas las normas TIA
- EIA-568-C.2 Cat.6 e ISO 11801

### CÓDIGO ELECTRORED

- 9588



## JACKS CAT6 NET KEY



### COLORES

- Azul *NK6TMBU NET KEY CÓDIGO EB 9576*
- Rojo *NK6TMRD NET KEY CÓDIGO EB 9577*
- Blanco *NK6TMIW NET KEY CÓDIGO EB 9578*
- Negro *NK6TMBL NET KEY CÓDIGO EB 9579*

### CARACTERÍSTICAS

- Jack-terminal 4 pares
- Cable soportado 22-26 AWG
- Cumple con todas las Normas para categoría 6
- Su uso incluye esquemas de cableado T568A y T568B
- Temperatura de operación -10°C - 60°C

### APLICACIONES

- Ethernet 10BASE-T, 100BASE-T (Fast Ethernet)
- 1000BASE-T (Gigabit Ethernet)
- 155 Mb/s ATM, 622 Mb/s ATM, 1.2 Gb/s ATM
- Token Ring 4/16
- Voice over internet protocol (VoIP)

### MATERIAL

- Polímero denso de Alta Resistencia

### REFERENCIA ESTÁNDAR

- IEC 60603-7
- IEEE 802.3af, IEEE 802.3at

## CABLE F/UTP CAT 6A 23 AWG

PANNET 305 mt.

### COLORES

Azul *PFL6X04BU-CEG PANNET*

### CARACTERÍSTICAS

- Cable de cobre UTP 23AWG de 4 pares, separados por un divisor
- Temperatura de operación -20°C - 75°C
- Temperatura de instalación 0°C - 60°C
- Compatibilidad c/Normas T568A y T568B
- Soporta frecuencias de hasta 500 MHz

### APLICACIONES

- Ethernet 10BASE-T, 100BASE-T (Fast Ethernet)
- 1000BASE-T (Gigabit Ethernet)
- 155 Mb/s ATM, 622 Mb/s ATM, 1.2 Gb/s ATM
- Token Ring 4/16
- Voice over internet protocol (VoIP)
- Velocidad transferencia de datos: 10 Gb/seg

### MATERIAL

- Cobre
- Aislamiento de polietileno de alta densidad
- Protegido por un forro de PVC
- Retardante de llama

### REFERENCIA ESTÁNDAR

- Cat.6A/Clase E cumple con todas las normas TIA
- EIA-568-C.2 Cat.6 e ISO 11801

### CÓDIGO ELECTRORED

- 11960



## JACKS CAT6 PANNET



### COLORES

- Azul *CJ688TPBU PANNET CÓDIGO EB 9590*
- Rojo *CJ688TPRD PANNET CÓDIGO EB 9591*
- Negro *CJ688TPBL PANNET CÓDIGO EB 9592*

### CARACTERÍSTICAS

- Módulo universal para conector RJ45
- Tecnología Giga-TX™
- Temperatura de operación -10°C - 60°C
- Compatible con Normas T568A/T568B
- Temperatura de almacenamiento -40°C - 70°C
- Soporte para terminal TX6™
- Categoría 6

### APLICACIONES

- Ethernet 10BASE-T, 100BASE-T (Fast Ethernet)
- 1000BASE-T (Gigabit Ethernet)
- 155 Mb/s ATM, 622 Mb/s ATM, 1.2 Gb/s ATM
- Token Ring 4/16
- Voice over internet protocol (VoIP)

### MATERIAL

- Policarbonato
- Acrilonitrilo butadieno estireno (ABS)

### REFERENCIA ESTÁNDAR

- PoE, PoE+



## JACKS CAT 6A PANNET



### COLORES

- Negro **CJ6X88TGBL PANNET** **CÓDIGO EB 9613**
- Azul **CJ6X88TGBU PANNET** **CÓDIGO EB 9614**
- Rojo **CJ6X88TGRD PANNET** **CÓDIGO EB 9615**

### CARACTERÍSTICAS

- Módulo universal para conector RJ45
- Compatible con Normas T568A/T568B
- Temperatura de operación -10°C - 60°C
- Soporte para tecnología 10Gig™
- Categoría 6A
- Tecnología Giga-TX™
- Soporte terminal TX6™

### APLICACIONES

- Ethernet 10BASE-T, 100BASE-T (Fast Ethernet)
- 1000BASE-T (Gigabit Ethernet)
- 155 Mb/s ATM, 622 Mb/s ATM, 1.2 Gb/s ATM
- Token Ring 4/16
- Voice over internet protocol (VoIP)
- Velocidad de transferencia de datos: 10 Gb/seg

### MATERIAL

- Polímero denso de alta resistencia a la corrosión
- Tipo de terminal GIGA-TX™ (TG style)
- Plástico ABS; Pac-clip (protector plástico)

### REFERENCIA ESTÁNDAR

- IEC 60603-7
- IEEE 802.3af, IEEE 802.3at

## PATCH PANEL CATEGORIA 6A DESCARGADO

- Patch panel de 24/P 1RU CP24WSBLY PANNET

### CÓDIGO ELECTRORED

- 11961



- Patch panel Angulado 24/P 1RU CPA24BLY PANNET

### CÓDIGO ELECTRORED

- 11962



- Patch panel de alta densidad de 48 /P CP48HDBL 1RU PANNET

### CÓDIGO ELECTRORED

- 11963



- Patch panel Angulado 48/P 1RU CPA48HDBL PANNET

### CÓDIGO ELECTRORED

- 11964



## JACKS CAT 6A BLINDADO

### PANNET



### COLORES

- Negro **CJS6X88TGY PANNET** **CÓDIGO EB 11967**
- Azul **CJS6X88TGBUY PANNET** **CÓDIGO EB 11968**
- Azul **CJSK6X88TGBU PANNET** **CÓDIGO EB 11969**

### CARACTERÍSTICAS

- Blindado
- Módulo universal para conector RJ45
- Compatible con Normas T568A/T568B
- Temperatura de operación -10°C - 60°C
- Soporte para tecnología 10Gig™
- Categoría 6A
- Tecnología Giga-TX™
- Soporte terminal TX6™

### APLICACIONES

- Ethernet 10BASE-T, 100BASE-T (Fast Ethernet)
- 1000BASE-T (Gigabit Ethernet)
- 155 Mb/s ATM, 622 Mb/s ATM, 1.2 Gb/s ATM
- Token Ring 4/16
- Voice over internet protocol (VoIP)
- Velocidad de transferencia de datos: 10 Gb/seg

### MATERIAL

- Módulo vivienda-ABS escudo-chapado bronce fosfórico tonio Pac-plástico

### REFERENCIA ESTÁNDAR

- IEC 60603-7
- IEEE 802.3af, IEEE 802.3at

## MODULO CIEGO

### P/PATCH PANELS

- Blanco **NKBIW-X NET KEY** **CÓDIGO EB 9581**

### CARACTERÍSTICAS

- Reserva espacios de módulos para uso futuro

### MATERIAL

- Polímero denso de alta resistencia



## MODULO CIEGO

### P/PATCH PANELS

- Blanco **CMBIW-X PANNET** **CÓDIGO EB 9601**

- Negro **CMBBL-X PANNET** **CÓDIGO EB 9602**

### CARACTERÍSTICAS

- Reserva espacios para uso futuro.

### MATERIAL

- Acrilonitrilo butadieno estireno (ABS)
- Resistente a golpes, ataques químicos y caídas



## ETIQUETADORA PORTATIL

ETIQUETADORA PORTATIL TRANSFERENCIA TERMICA LS8E-KIT-AGS

**CÓDIGO ELECTRORED**

• 12866



HERRAMIENTA DE TERMINACIÓN PARA JACK TG CAT6A PANDUIT EGJT

**CÓDIGO EB** 11966



ALICATE COMPRESIÓN CONECTOR MACHO RJ45 MPT5-8AS

**CÓDIGO EB** 11940



ALICATE DE CORTE PARA TERMINACIÓN CABLE UTP - CWST

**CÓDIGO EB** 11941



HERRAMIENTA PELADOR DE CABLE UTP PANDUIT CJAST

**CÓDIGO EB** 11942



CINTA DE VINILO 1"X1.5"X 50" BLANCO S100X150VAC

**CÓDIGO ELECTRORED**

• 12867



PONCHADOR Y NAVAJA PARA TERMINACIÓN IDC PANDUIT PDT110

**CÓDIGO EB** 9745



HERRAMIENTA DE TERMINACIÓN PARA JACK TP CAT6 - CGJT

**CÓDIGO EB** 11943



ORGANIZADOR Y PEINADOR DE CABLE UTP PANDUIT CBOT24K

**CÓDIGO EB** 11945



DISTRIBUYE PARA BOLIVIA



**ELECTRORED**  
Bolivia S.R.L.

LA PAZ: Av. I. Montes N° 603, esquina Uruguay • Central Piloto: (591-2) 2282428 • [electroredlp@electrored.com.bo](mailto:electroredlp@electrored.com.bo)

SANTA CRUZ: Av. Santa Cruz N° 262, esq. Charcas y Puerto Suarez • Central Piloto: (591-3) 3368888 • [electroredsc@electrored.com.bo](mailto:electroredsc@electrored.com.bo)

COCHABAMBA: Calle Tumusla N° 130 entre Heroínas y Colombia • Central Piloto: (591-4) 4583221 • [electroredcbba@electrored.com.bo](mailto:electroredcbba@electrored.com.bo)

EL ALTO: Calle 1 N° 3760 entre Av.6 de Marzo y Evadidos del Paraguay • Central Piloto: (591-2) 2821322 • [electroreddea@electrored.com.bo](mailto:electroreddea@electrored.com.bo)



[electrored.com.bo](http://electrored.com.bo)



ELECTROREDBOLIVIA



@ELECTROREDSRL



ELECTROREDTV