



Mecano
Gonvarri Industries



ELECTRORED
Bolivia S.R.L.

Sistema Portacables

Tipo escalera · Tipo malla · Tipo canoleta

Sistema Estructural

Fijadores para tubería

Electrobarras



Portacables escalera



> Tramo recto - bandeja (B)

Código del artículo

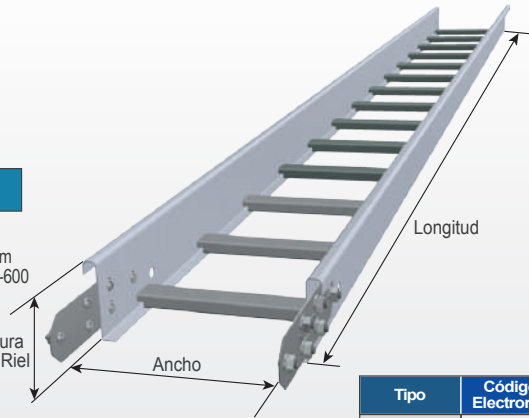
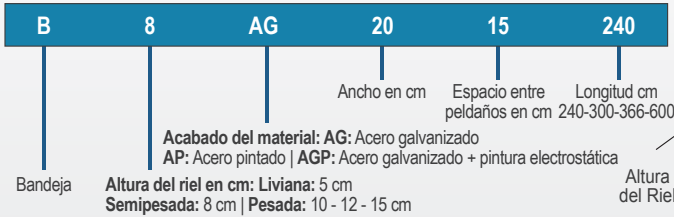


Tabla de características tramos rectos bandejas de acero

Tipo Bandeja	Ancho (cm) (XX)	Espaciamiento entre peldaños (cm)	Longitud (cm)	Referencia*	Capacidad de carga (kg/m)	Clase NEMA ó CSA	Máxima separación entre apoyos (m)
Liviana	10 - 20 - 30	25	240	B5AG(XX)25240	74	8A	2,4
Semipesada	10 - 20 - 30 40 - 50 - 60	15	240	B8AG(XX)15240	149	8C	2,4
Pesada	20 - 30 40 - 60	15	300	B10AG(XX)15300	97	C	3,0

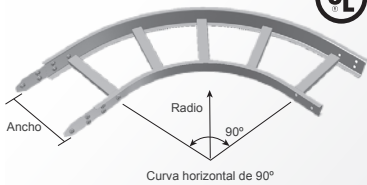
Nota: Los anchos de las bandejas portacables tienen incrementos de 10 cm.

*Para hallar la referencia reemplazar las (XX) por el ancho requerido. Para alturas 12 y 15 cm consultar con la fábrica.

*Cada tramo recto incluye 2 platinas de unión y sus pernos de ensamble.

Tipo	Código Electrored	Código Mecano
Semipesada	10040	B8AG1015240
	9477	B8AG2015240
	9478	B8AG3015240
	9479	B8AG4015240
	10099	B8AG5015240
	9480	B8AG6015240
Liviana	9973	B5AG1025240
	9974	B5AG2025240
	9975	B5AG3025240
Pesada	10479	B10AG2015300
	10480	B10AG3015300
	10481	B10AG4015300
	10482	B10AG6015300

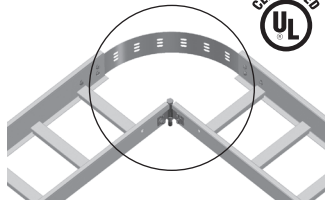
> Curvas horizontales (CH)



Tipo	Código Electrored	Código Mecano
Semipesada	10043	CH8AG109030
	9485	CH8AG209030
	9486	CH8AG309030
	9487	CH8AG409030
	10044	CH8AG509030
	9488	CH8AG609030
Liviana	9979	CH5AG109030
	9980	CH5AG209030
Pesada	9981	CH5AG309030
	10843	CH10AG209030
	10483	CH10AG309030
	10825	CH10AG409030
	10484	CH10AG609030

Nota: Para alturas 12 y 15 cm consultar con la fábrica. Incluye 2 platinas de unión y sus pernos de ensamble.

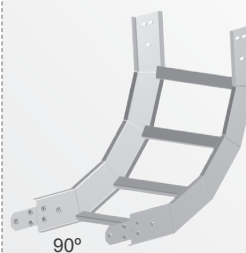
> Curvas horizontales ajustables (CHA)



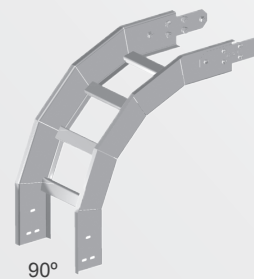
Tipo	Código Electrored	Código Mecano
Semipesada	10057	CHA8PG10
	10058	CHA8PG20
	10059	CHA8PG30
	10060	CHA8PG40
	10061	CHA8PG50
	10062	CHA8PG60
Liviana	10063	CHA5PG10
	10064	CHA5PG20
Pesada	10065	CHA5PG30
	13502	CHA10AG20
	13503	CHA10AG30
	13504	CHA10AG40
	13505	CHA10AG60

Nota: Para alturas 12 y 15 cm consultar con la fábrica. Solicitar 1 bisagra por curva (BISA**AG)
** Altura de la curva

> Curvas verticales (CVI, CVE)



Tipo	Código Electrored	Código Mecano
Semipesada	10047	CVI8AG109030
	9493	CVI8AG209030
	9494	CVI8AG309030
	9495	CVI8AG409030
	10048	CVI8AG509030
	9496	CVI8AG609030
Liviana	9985	CVI5AG109030
	9986	CVI5AG209030
	9987	CVI5AG309030
Pesada	12890	CVI10AG209030
	12891	CVI10AG309030
	12892	CVI10AG409030
	12893	CVI10AG609030

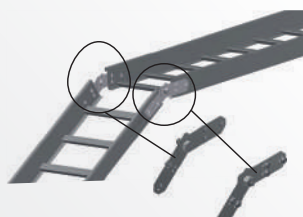


Tipo	Código Electrored	Código Mecano
Semipesada	10045	CVE8AG109030
	9489	CVE8AG209030
	9490	CVE8AG309030
	9491	CVE8AG409030
	10048	CVE8AG509030
	9492	CVE8AG609030
Liviana	9982	CVE5AG109030
	9983	CVE5AG209030
	9984	CVE5AG309030
Pesada	12894	CVE10AG209030
	12895	CVE10AG309030
	12896	CVE10AG409030
	12897	CVE10AG609030

Nota: Para alturas 12 y 15 cm consultar con la fábrica. Incluye 2 platinas de unión y sus pernos de ensamble.

Portacables escalera

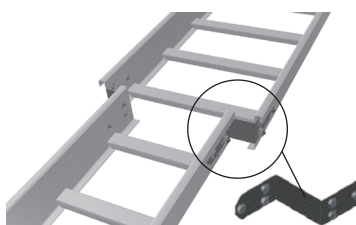
> Curva vertical ajustable (CVA)



Tipo	Código Electrored	Código Mecano
Semipesada y Liviana	9465	CVASAG
Pesada	13519	CVAPAG

Nota: Para alturas 12 y 15 cm consultar con la fábrica. Incluye 2 platinas ensambladas.

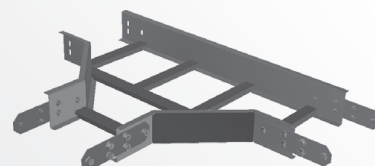
> Reducciones tipo conector (RC)



Tipo	Código Electrored	Código Mecano
Semipesada y Liviana	9471	RC8AG05
	9470	RC8AG10
Pesada	13520	RCPAG05
	10828	RCPAG10

Nota: Para alturas 12 y 15 cm consultar con la fábrica.

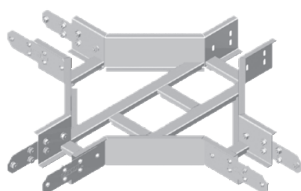
> Tes (T)



Tipo	Código Electrored	Código Mecano
Semipesada	10049	T8AG10
	9497	T8AG20
	9498	T8AG30
	9499	T8AG40
	10050	T8AG50
	9500	T8AG60
Liviana	9988	T5AG10
	9989	T5AG20
	9990	T5AG30
Pesada	10835	T10AG20
	10485	T10AG30
	10826	T10AG40
	10486	T10AG60

Nota: Para alturas 12 y 15 cm consultar con la fábrica. Incluye 4 platinas de unión y sus pernos de ensamble.

> Cruces (X)



Tipo	Código Electrored	Código Mecano
Semipesada	10041	X8AG10
	9481	X8AG20
	9482	X8AG30
	9483	X8AG40
	10042	X8AG50
	9484	X8AG60
Liviana	9976	X5AG10
	9977	X5AG20
	9978	X5AG30
Pesada	13506	X10AG20
	13507	X10AG30
	13508	X10AG40
	13509	X10AG60

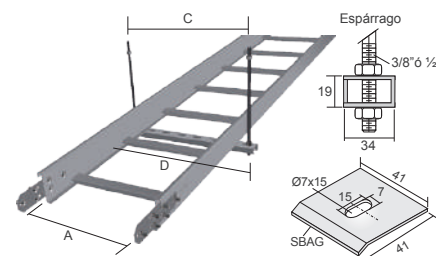
Nota: Para alturas 12 y 15 cm consultar con la fábrica. Incluye 6 platinas de unión y sus pernos de ensamble.

> Soporte tipo universal (SU)



Tipo	Ancho	Código Electrored	Código Mecano	
Pesada, Semipesada y Liviana	10	9515	SUAG30	
	20			
	30			
	40	9516		SUAG60
	50			
	60			

> Soporte suspensión tipo peldaño (SP)



Tipo	Ancho en cm			Código Electrored	Código Mecano
	A	C	D		
Pesada, Semipesada y Liviana	10	15	20	10053	SPAG10
	20	25	30	9507	SPAG20
	30	35	40	9508	SPAG30
	40	45	50	9509	SPAG40
	50	55	60	10054	SPAG50
	60	65	70	9510	SPAG60

Nota: Para pisar el peldaño al riel de la bandeja, usar la referencia SBAG

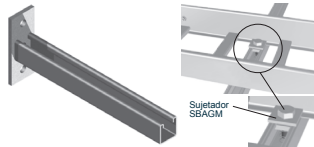
Portacables escalera

> Soporte suspensión tipo platina (SPL)



Tipo	Código Electrored	Código Mecano
Liviana	10477	SPL5AG
Sempesada		SPL8AG

> Soporte ménsula (SM)

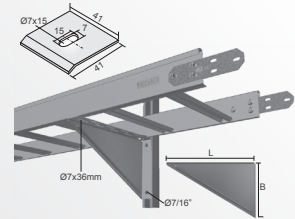


Código Electrored	Código Mecano
10051	SMS015AG
9503	SMS025AG
9504	SMS035AG
9505	SMS045AG
10052	SMS055AG
9506	SMS065AG

Nota:

1. Para sujetar la ménsula al riel de la bandeja, utilizar el sujetador de bandeja a ménsula (SBAGM) y tuerca mordaza (TMAGxxR)
2. Se recomienda la ménsula 5 cm más larga que el ancho de la bandeja.

> Soporte tipo repisa (SR)



Código Electrored	Código Mecano	Longitud L (mm)	Longitud B (mm)
10055	SR126AG	126	81
9511	SR226AG	226	139
9512	SR326AG	326	196
9513	SR426AG	426	254
10056	SR526AG	526	312
9514	SR626AG	626	369

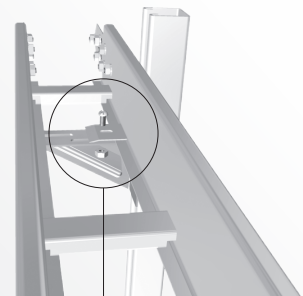
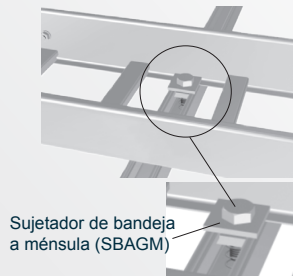
Nota: Para sujetar la repisa al riel de la bandeja, utilizar el sujetador de bandeja (SBAG)

> Sujetador de bandeja vertical (SBV)



Código Electrored	Código Mecano
11754	SBVMPG

> Sujetador de bandeja (SBAG) y sujetador de bandeja a ménsula (SBAGM)



Código Electrored	Código Mecano	
9803	SBAG	Para soporte Repisa y peldaño
9991	SBAGM	Para soporte ménsula

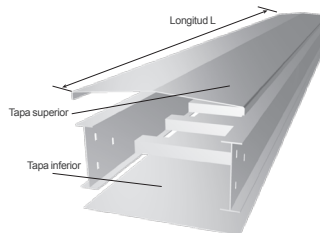
Nota: No incluye la tuerca mordaza (TMAG)

> Soporte en "U" techo (PSU)



Código Electrored	Código Mecano
11865	PSUPM3AG

> Tapas (TR)



Ancho	Código Electrored	Código Mecano	Código Electrored	Código Mecano
10	10134	TBPG10C20		TBPG10C20I
20	10135	TBPG20C20		TBPG20C20I
30	10136	TBPG30C20		TBPG30C20I
40	10137	TBPG40C20		TBPG40C20I
50	10138	TBPG50C20		TBPG50C20I
60	10139	TBPG60C20		TBPG60C20I

Nota: Fabricadas en lámina pregalvanizada

> Tapa curva horizontal (CH)



Código Electrored	Código Mecano
10140	TCHSPG109030C20
10141	TCHSPG209030C20
10142	TCHSPG309030C20
10143	TCHSPG409030C20
10144	TCHSPG509030C20
10145	TCHSPG609030C20

Nota: Fabricadas en lámina pregalvanizada

Portacables escalera

> Sujetador de tapa (S)

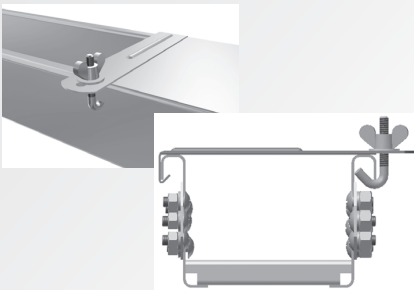


Código Electrored	Código Mecano
10152	S5AG
10153	S8AG



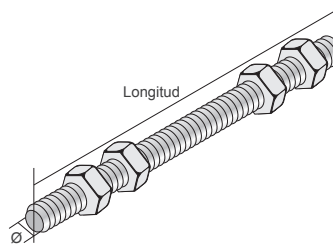
Accesorio	Cantidad sujetadores
Tramo recto	8
curva horizontal	4
curva vertical	4
Te	6
Cruz	8

> Cubreluz (CL)



Ancho	Código Electrored	Código Mecano
10	10146	CLPG10
20	10147	CLPG20
30	10148	CLPG30
40	10149	CLPG40
50	10150	CLPG50
60	10151	CLPG60

> Espaciador (E)



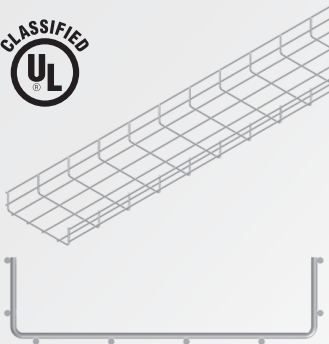
Código Electrored	Código Mecano	Diámetro
9476	E38100AG	3/8"
10721	E38300EZ	3/8"

> Tuerca de acople rígida (TA)



Código Electrored	Código Mecano	Diámetro
9472	TA38AG	3/8"

Portacables tipo malla



Código del artículo

BMM	ZZ	YY	AA	300
Bandeja Malla Mecano	Altura centímetros (6-10)	Ancho centímetros (10-20-30 40-50-60)	Acabados EZ: Electrozincado AC: Galvanizado en caliente	Longitud 3 metros

Código Electrored	Código Mecano
9992	BMM06X10EZ300
9993	BMM06X20EZ300
9994	BMM06X30EZ300
10100	BMM06X40EZ300
10314	BMM06X50EZ300
	BMM06X60EZ300

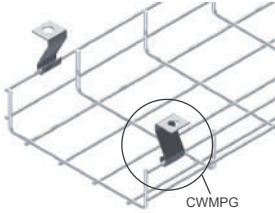
> Enganche viga (EVMM)



Código Electrored	Código Mecano
10316	EVMMI

Portacables tipo malla

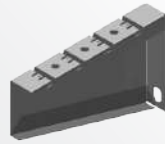
> Cuelga (CWM)



Código Electrored	Código Mecano
10316	CWMPG

Nota: Sólo se suministra un elemento y no el par.

> Soporte repisa click (SRMMC)



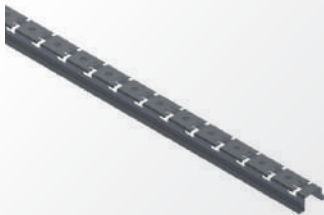
Código Electrored	Código Mecano
16450	SRMMC10C18PG
15287	SRMMC20C18PG
18177	SRMMC30C14PG
	SRMMC40C14PG
15288	SRMMC50C12PG
15289	SRMMC60C12PG

> Soporte omega suspensión click (SSMMC)



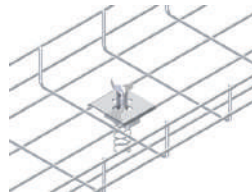
Código Electrored	Código Mecano
10002	SSMMC10C18PG
10003	SSMMC20C18PG
10004	SSMMC30C16PG
10005	SSMMC40C16PG

> Riel omega click



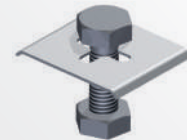
Código Electrored	Código Mecano
10067	RMMC300C18PG

> Sujetador bandeja malla a repisa mecano (C2)



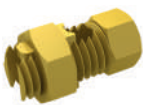
Código Electrored	Código Mecano
10719	C2PUWMT2PG

> Sujetador de bandeja malla a repisa y peldaño (C3)



Código Electrored	Código Mecano
10720	C3PUWMT2PG

> Borne de tierra



Código Electrored	Código Mecano
	BTMM6

> Borne de tierra BTMMPU



Código Electrored	Código Mecano
	BTMMPU

> Cizalla de corte asimétrico



Código Electrored	Código Mecano
10010	CIZASIM

> Tornillo fijación (TFMM)



Código Electrored	Código Mecano
10012	TFMMEZ

> Platina unión reforzada (PUMMR)



Código Electrored	Código Mecano
10007	PUMMREZ

Nota: Para ancho de 10cm: 2 unidad 20 y 30cm: 3unidad 40,50 y 60cm: 4 unidad

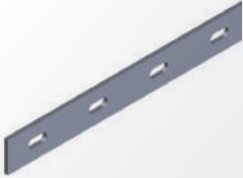
> Platina unión presión (PUMMPR)



Código Electrored	Código Mecano
	PUMMPREZ

Portacables tipo malla

Multiunión



Código Electrored	Código Mecano
10009	MUMMEZ

Platina en L



Código Electrored	Código Mecano
10008	PLMMPG

Sujetador de tubos malla



Código Electrored	Código Mecano
10013	STMMCPG

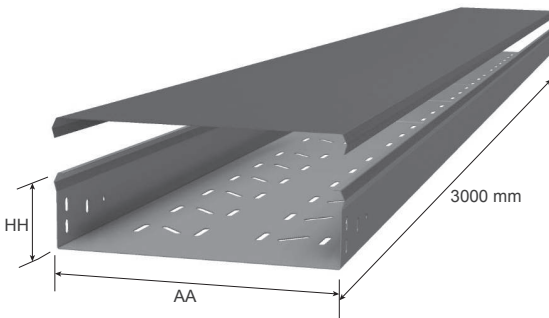
Varilla cincada 3m



Código Electrored	Código Mecano
10721	E38300EZ

Portacables tipo canaletas

Tramo recto canaleta



Nota:

- Anchos 10 a 40cm, llevan una tapa de 3m de longitud.
- Anchos 50 y 60cm, llevan 2 secciones de tapa de 1,5m de longitud en punta de diamante.
- El tramo recto, incluye 2 platinas de unión (PUPC6PG16), con su correspondiente tornillería.

Código Electrored	Código Mecano
10914	CCRPC10X6X300PG20
10915	CCRPC20X6X300PG20
10916	CCRPC30X6X300PG20
10917	CCRPC40X6X300PG20
10918	CCRPC50X6X300PG18
10919	CCRPC60X6X300PG18

Tapa presión



Altura (HH): 6cm
Anchos (AA): 10, 20, 30, 40, 50 y 60cm
Longitud tramo: 3 metros

Curvas horizontales (CH)



Código Electrored	Código Mecano	Descripción
10920	CCHPC10X6X90X30PG20	CONJ CANAL CH CLIC 10X6 A 90°
10921	CCHPC20X6X90X30PG20	CONJ CANAL CH CLIC 20X6 A 90°
10922	CCHPC30X6X90X30PG20	CONJ CANAL CH CLIC 30X6 A 90°
10923	CCHPC40X6X90X30PG20	CONJ CANAL CH CLIC 40X6 A 90°
10924	CCHPC50X6X90X30PG20	CONJ CANAL CH CLIC 50X6 A 90°
10925	CCHPC60X6X90X30PG20	CONJ CANAL CH CLIC 60X6 A 90°

Nota: Las platinas de unión vienen soldadas al elemento, incluye la tapa

Curvas verticales (CVI / CVE)



Tes (CT)



Código Electrored	Código Mecano	Descripción
10926	CCTPC10X6PG20	CONJ CANAL TE CLICK 10X6
10927	CCTPC20X6PG20	CONJ CANAL TE CLICK 20X6
10928	CCTPC30X6PG20	CONJ CANAL TE CLICK 30X6
10929	CCTPC40X6PG20	CONJ CANAL TE CLICK 40X6
10930	CCTPC50X6PG18	CONJ CANAL TE CLICK 50X6
10931	CCTPC60X6PG18	CONJ CANAL TE CLICK 60X6

Nota: Las platinas de unión vienen soldadas al elemento, incluye la tapa

Portacables tipo canaletas

> Separables para canaleta



Código Electrored	Código Mecano
12083	SC6PG

Nota: Para el soporte de las canaletas, usar los mismos soportes del portacables tipo escalera

> Cruces (CX)



> Reducciones (CRS)



> Uniones accesorios



Tipo de accesorio	Ref Tornillo	Cantidad	Ref Tuerca	Cantidad
Curva		6		6
Te	ITR6332	12	ITR6331	12
Cruz		18		18

> Platina unión separables



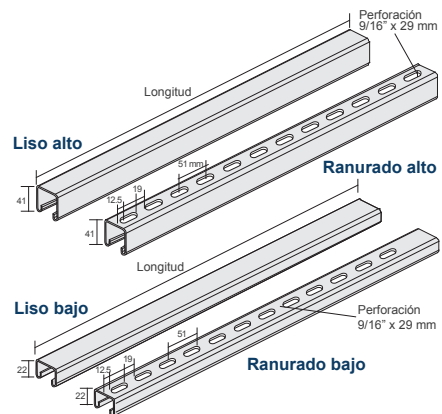
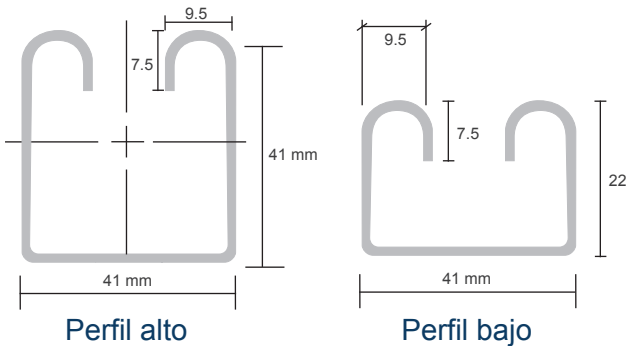
Código Electrored	Código Mecano
12063	PSC5PG

> Unión a fondo de canaleta



Código Electrored	Código Mecano	Descripción
12082	ITR0150	TLLO LENT ZIN Ø1/4X1/2
	ITR0216	TUERCA HEX ZIN Ø1/4

> Sistema Estructural <

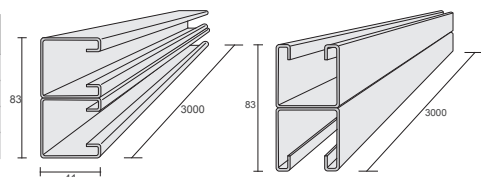


Liso				
Código Electrored	Código Mecano	Longitud (m)	Espesor (mm)	Peso Aprox (kg)
10154	PALA20X300AG	3,0	2,0	6,8
11866	PBLA20X300AG	3,0	2,0	4,9

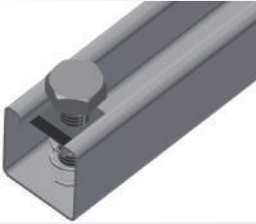
Ranurado				
Código Electrored	Código Mecano	Longitud (m)	Espesor (mm)	Peso Aprox (kg)
9501	PARA25X300AG	3,0	2,5	8,0
9502	PBRA20X300AG	3,0	2,0	4,9

Código Electrored	Código Mecano
	PALA15X300PG
	PBLA15X300PG
	PARA15X300PG
	PBRA15X300PG

Otros perfiles

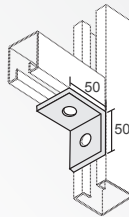


Tuerca mordaza (TMAG)

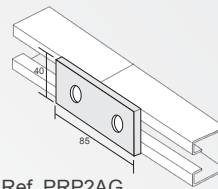


Código Electrored	Código Mecano	Diámetro
9475	TMAG38R	3/8"
9474	TMAG12R	1/2"

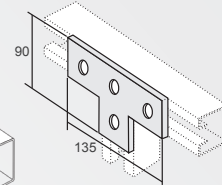
Platinas conectoras



Ref. PRP2AG



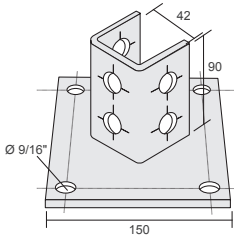
Ref. PTP4AG



Ref. PLP3AG

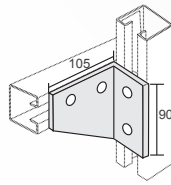
Código Electrored	Código Mecano
9468	PLD2AG

Bases

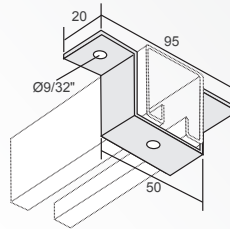


Base alta para perfil sencillo

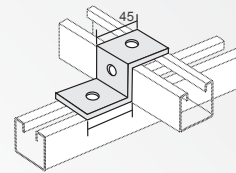
Código Electrored	Código Mecano
10066	BAPAAG45



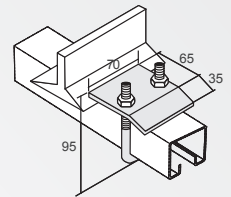
Ref. PEID4AG



Ref. PSUC3AG



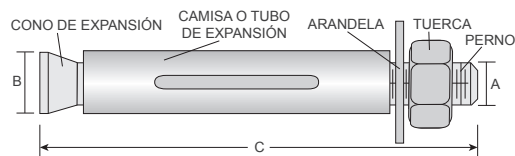
Ref. PZD3AG



Ref. PPUD2AG

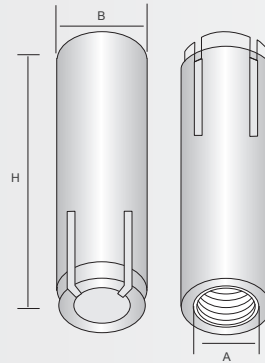
Pernos de Fijación

Pernos de expansión (TEA)



Código Electrored	Referencia	Diámetro de rosca A	Diámetro A del tornillo		Diámetro B del cono		Diámetro de la broca (Pulg)	Longitud total del perno C		Última resistencia a la extracción	Última resistencia al corte	Espesor máximo del elemento a fijar	Distancia mínima entre pernos (mm)	Distancia mínima al borde (mm)
			(Pulg)	(mm)	(Pulg)	(mm)		(Pulg)	(mm)					
9466	TEA08x055	3/8" x 2 1/8"	5/16"	7.9	1/2"	12.7	1/2"	21/8"	48"	1178	1302	3/8"	96	48
9467	TEA08x075	3/8" x 3"						3"	75"			11/8"		

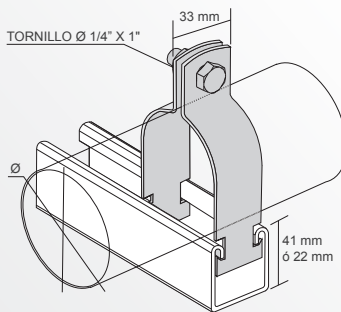
> Expansión hembra rosca interna (TEH)



Código Electrored	Referencia	Diámetro de rosca A		Tamaño de la broca B		Profundidad de la rosca	Profundidad mínima del hueco H	Capacidad extrac.	Capacidad cizallamiento
		in	mm	in	mm	mm	mm	kg	kg
9473	TEHAG38X158	3/8"	9.5	1/2"	12.7	12.7	38.1	560	480

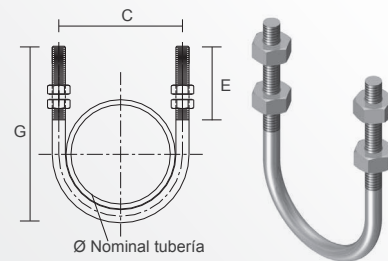
Fijadores para tubería

> Fijador para tubo perpendicular al perfil (FT)



Código Electrored	Código Mecano	Diámetro
10014	FT2AG012N	1/2"
10015	FT2AG034N	3/4"
10016	FT2AG100N	1"
10017	FPAG112	1 1/2"
11019	FPAG200	2"
11021	FPAG300	3"
11022	FPAG300	4"

> Perno en "U" (PEU)



Código Electrored	Código Mecano	Diámetro
10251	PEU14AG012	1/2"
10252	PEU14AG034	3/4"
10253	PEU14AG100	1"
10254	PEU38AG114	1 1/4"
10255	PEU38AG112	1 1/2"
10256	PEU38AG200	2"
10257	PEU12AG212	2 1/2"
10258	PEU12AG300	3"
10259	PEU12AG400	4"
10260	PEU12AG500	5"
10261	PEU58AG600	6"

Especificaciones

Mecano es ahora parte de la Multinacional Europea Gonvarri Industries, líder mundial en la transformación de acero y aluminio, con más de 60 años de experiencia. Gonvarri Industries ofrece productos y servicios que nos permiten complementarnos de forma estratégica, fortaleciendo nuestra posición en el mercado y consolidándonos como un negocio con mayores capacidades para atender los mercados actuales y potenciales.



Contamos con:

- ✓ Sistema probado y certificado bajo la norma IEC 61439-6.
- ✓ Soporte técnico durante el desarrollo de su proyecto en las etapas de diseño, implementación y puesta a punto.
- ✓ **Servicio postventa:** garantías y piezas de repuesto.
- ✓ Gracias a nuestros procesos productivos, podemos ofrecer a nuestros clientes productos a la medida de sus necesidades con excelentes tiempos de entrega.

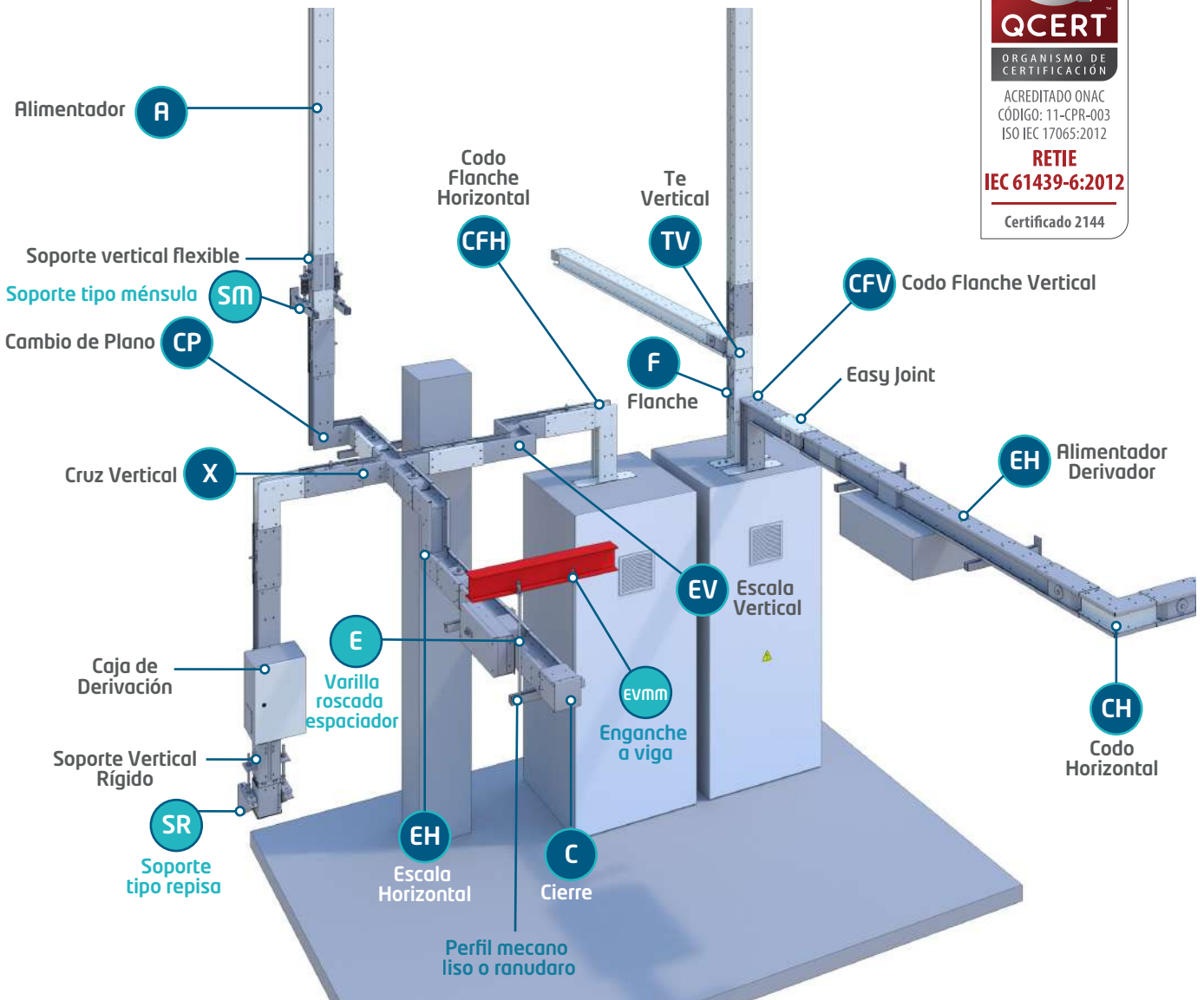
> Pruebas y Certificaciones:

Las electrobarras Mecano están fabricadas y probadas bajo los estándares de las normas IEC 60439-2 e IEC 61439-1. Este protocolo de prueba fue realizado en los laboratorios de DEKRA - KEMA en Holanda.

Igualmente están certificadas bajo la norma IEC 61439-6 y el RETIE, por el ente certificador QCERT.



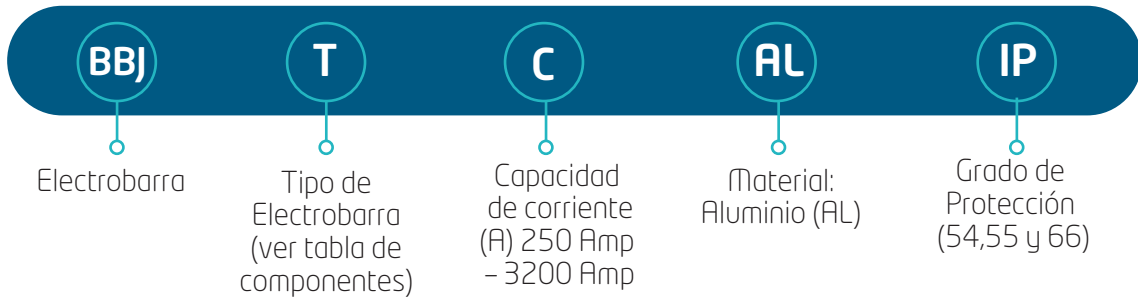
SISTEMA ELECTROBARRAS



El sistema se puede instalar con la ayuda de algunos de nuestros productos complementarios del portafolio del sistema estructural MECANO, tales como :

- Soporte tipo ménsula **SM**
- Soporte tipo repisa **SR**
- Perfil mecano liso y ranurado
- Enganche a viga **evmm**
- Varilla roscada - espaciador **E**

Codificación de componentes



Tipos - Componentes del sistema

Referencia Prototipo Electrobarras	Tipos de componentes de electrobarras (T)	Descripción de los tipos de componentes de electrobarras
BBJA250AL54	A	ALIMENTADOR
BBJAD250AL54	AD	ALIMENTADOR DERIVADOR PLUG IN
BBJAT250AL54	AT	ALIMENTADOR DERIVADOR TAP OFF
BBJCH250AL54	CH	CODO HORIZONTAL
BBJCV250AL54	CV	CODO VERTICAL
BBJF250AL54	F	FLANCHE
BBJEH250AL54	EH	ESCALA HORIZONTAL
BBJEV250AL54	EV	ESCALA VERTICAL
BBJTV250AL54	TV	TE VERTICAL
BBJX250AL54	X	CRUZ VERTICAL
BBJCP250AL54	CP	CAMBIO DE PLANO
BBJCFH250AL54	CFH	CODO FLANCHE HORIZONTAL
BBJCFV250AL54	CFV	CODO FLANCHE VERTICAL
BBJC250AL54	C	CIERRE
BBJCF250AL54	CF	CAJA FLANCHE
BBJD250AL54	JD	CAJA JUNTA DE DILATACIÓN



LA PAZ

Av. I. Montes N° 603, esquina Uruguay

Teléfono: (591-2)2282428

✉ **Email:** electroredlp@electrored.com.bo

EL ALTO

Calle 1 N° 3760 entre Av. 6 de Marzo y Evadidos del Paraguay

Teléfono: (591-2) 2821322

✉ **Email:** electroreddea@electrored.com.bo

COCHABAMBA

Av. Blanco Galindo No. 1307 esquina Pasaje Cite (Acera Sud, Km1).

Teléfono: (591-4) 4583221

✉ **Email:** electroredcbb@electrored.com.bo

SANTA CRUZ

Av. Santa Cruz N° 262, entre charcas y Pto. Suárez (2do. Anillo)

Teléfono: (591-3) 3368888

✉ **Email:** electroredsc@electrored.com.bo

SANTA CRUZ - SUCURSAL 1

Av. Nicolás Suárez No. 1889, 4to Anillo entre Canal Cotoca y Paraguá.

Teléfono: (591-3) 3466262

SANTA CRUZ - SUCURSAL 2

Av. Prolongación San Pablo No. 2175 (Frente a Unión Ferreteros de la Brasil).

Teléfono: (591-3) 3467900

SANTA CRUZ - MONTERO

Av. Circunvalación Noel Kempff Mercado No. 221, entre Ballivián y Chuquicasa.

Teléfono: (591-3) 9224838



Canal YouTube

Mecano by Gonvarri

