




finder
SWITCH TO THE FUTURE



CATÁLOGO



CONTROL DE NIVEL

Relé de control de nivel para líquidos conductivos 72.01



- Dimensiones 84x35x54,6 mm (HxWxD)
- Montaje riel DIN 35mm
- Empleado en funciones de llenado y vaciado.
- Indicador LED de estado.
- Sensibilidad ajustable: (5.....150)KΩ
- Tiempo de retardo seleccionable: 0,5s ó 1s
- Contacto de salida: 1 Contacto Conmutado (250VAC/16A)
- Voltaje de operación: 230VAC...240VAC
- Potencia consumida: 2,5VA
- Vida eléctrica: 100000 operaciones
- Temperatura Ambiente: -20...+60 °C
- Grado de Protección: IP 20
- Requiere 2 o 3 sondas para funcionamiento (cod. 10398)

CÓDIGO EB

10396

FABRICA

72.01.8.240.0000

Relé específico de alternancia de cargas 72.42



- Dimensiones 88,8x35x60,8 mm (H x W x D)
- Montaje riel DIN 35mm
- Relé especial para alternar de cargas para aplicaciones con bombas, compresores, aire acondicionado o unidades de refrigeración
- 2 indicadores LED de estado.
- 4 funciones de control.
- Contacto de salida: 2 Contactos DPST - NO (250VAC/12A)
- Voltaje de operación: 110VAC...240VAC
- Potencia consumida: 3,9VA
- 2 Señales de Mando independientes.
- Temperatura Ambiente: -20...+50 °C
- Grado de Protección: IP 20
- Vida eléctrica: 100000 operaciones

CÓDIGO EB

10397

FABRICA

72.42.8.230.0000

Electrodos suspendidos para líquidos conductivos 72.01.06



- Adecuado para: agua (potable, de pozo, de lluvia), líquidos con bajo porcentaje de alcohol, vino, leche. Cerveza, café, aguas residuales y fertilizantes líquidos. A presión ambiente y temperatura, no mayor, a 100°C.
- Electrodo de acero inoxidable.
- Longitud de cable 6m /1.5mm²

CÓDIGO EB

10398

FABRICA

072.01.06

Regulador de Nivel por flotador 72.A1-72.B1



- Usado para funciones de llenado (deposito) y vaciado (pozo) en aguas grises, aguas negras, plantas de drenaje y estaciones de bombeo
- Doble o triple cámara estanca. (10399 y 10400 respectivamente)
- Contacto de salida: 1 Contacto Conmutado 8A(AC3)
- IP 68
- Longitud del cable: 5m
- Profundidad máxima 40m (10399) / 20m (10400)
- Temperatura máxima del líquido 60°C
- Incluye contrapeso de 230g (10399)
- Incluye abrazadera pasacables con tornillos para fijación (10400)
- Angulo de detección 22.5° (10399) / 10° (10400)

CÓDIGO EB

15124

10399

10400

FABRICA

72A100000502

72.A1.0.000.0500

72.B1.0.000.0500

RELÉS DE VIGILANCIA



Relé electrónico de vigilancia de tensión para redes trifásicas 70.41

- Dimensiones 88,8x35x60,8 mm (HxWxD)
- Montaje riel DIN 35mm
- Empleado para pérdida de fase, rotación de fases, asimetría, modo ventana para sobretensiones y subtensiones; fallo de neutro (desactivable).
- Retardo a la desconexión 0,5... 60 s
- Asimetría: 4... 25%
- Indicadores LED de estados.
- Contacto de salida: 1 Contacto Conmutado (250VAC / 6A)
- Voltaje de operación: 380VAC... 480VAC
- Potencia consumida: 11VA
- Vida eléctrica: 60000 operaciones
- Tipo de Red: Trifásica CA + Neutro
- Dos valores de detección ajustables

CÓDIGO EB

FABRICA

10411

70.41.8.400.2030



Relé electrónico de vigilancia para redes trifásicas 70.61

- Dimensiones 87x17,5x60,8 mm (HxWxD)
- Montaje riel DIN 35mm
- Empleado para pérdida de fase y rotación de fases.
- Retardo a la conexión 0,5 ... 60 s
- Indicadores LED de estados.
- Contacto de salida: 1 Contacto Conmutado (250VAC / 6A)
- Voltaje de operación: 208VAC... 480VAC
- Potencia consumida: 8VA
- Vida eléctrica: 100000 operaciones
- Tipo de Red: Trifásica CA

CÓDIGO EB

FABRICA

10412

70.61.8.400.0000



Relé electrónico de vigilancia para redes monofásicas 70.11

- Lógica de seguridad positiva (el contacto se abre cuando el valor medido abandona el campo ajustado)
- Todas las funciones y valores se pueden configurar fácilmente utilizando los selectores y reguladores frontales
- Carcasa "blade + cross" con reguladores, selector de funciones, gancho a carril de 35 mm, se puede operar con destornilladores planos y de cruz
- Identificación clara e inmediata del estado a través de LED de colores
- 1 contacto de conmutado 6 o 10 A
- Modular, 17.5 o 35 mm de ancho
- Montaje en carril de 35 mm (EN 60715)
- Contactos sin cadmio
- Voltaje de operación: 200VAC... 240VAC
- Dos valores de detección ajustables
- Retardo a la Conexión: Ajustable
- Memoria de Fallo: Selectiva

CÓDIGO EB

FABRICA

15121

70.11.8.230.2022



RELÉS INDUSTRIALES



Relé de propósito general 55.34

- Dimensiones 37,2x27,7x20,7 mm (HxWxD)
- Montaje sobre zócalo (10410)
- Indicador mecánico y botón de test
- Contactos de salida: 4 Contactos (250VAC/7A)
- Voltaje de operación: 125VDC
- Potencia consumida: 1W
- Vida eléctrica: 150.000 operaciones
- Temperatura de operación: -40...85°C

CÓDIGO EB

10409

FABRICA

55.34.9.125.0040



Zócalo con bornes de jaula 94.04

- Montaje riel DIN 35mm
- Con palanca de retención y extracción de plástico.
- Dimensiones: 60,9x27x76mm (HxWxD)
- Compatible con relés 55.32 y 55.34 FINDER

CÓDIGO EB

10410

FABRICA

94.04SPA



Relé de propósito general 55.34

- Bobina de CA (15122) o CC (15123)
- Pulsador de prueba bloqueable e indicador mecánico
- Contactos de Salida: 4 contactos conmutados
- Variante con LED y módulo de protección integrado
- Zócalos serie 94 para placa de circuito impreso, soldadura o para montaje en barra de 35 mm (EN 60715) con bornes Push-in, de conexión rápida o de jaula
- Módulos de señalización y protección CEM de la serie 99 y módulos temporizadores tipo 86.30
- Adaptadores para montajes alternativos disponibles
- Listado UL (combinación relé / zócalo)
- Temperatura de operación: -40...85°C

CÓDIGO EB

15122

15123

FABRICA

55.34.8.230.0040

55.34.9.024.0040



Mini-relé industrial 8 - 16 A

Características:

Mini relé industrial, 2 contactos conmutados de 8A, con bornes enchufables / soldados. Equipado con bobina de CA o CC. Disponible con: pulsador de prueba bloqueable e indicador mecánico y LED. Con contactos libres de cadmio, patente europea.

Características técnicas:

Mini-relés industriales, terminales de enchufar/soldar, 2 contactos, 8 A, bobina AC, 24 V, potencia nominal 1.2 VA, resistencia 320 Ω, absorbida 45 mA, tensión de mantenimiento 19.2 V, tensión de desconexión 4.8 V, AgNi, contacto conmutado, pulsador de prueba + LED (AC) + indicador mecánico, temperatura ambiente de -40 a +70 °C

- Aislamiento bobina/contactos: 6 kV
- Campo de funcionamiento ac: 19.2...26.4 V
- Corriente nominal del contacto: 8 A
- Dimensiones: 12.4x32.8x29 mm
- Tensión nominal de alimentación ac: 24 V
- Tensión nominal de contactos: 250 V AC
- Tipo de alimentación: Bobina AC
- Vida útil: 100000 cycles

CÓDIGO EB

17842

FABRICA

46.52.8.024.0054



Zócalos y accesorios para relés serie 46 y 86

Características:

Zócalo con bornes de jaula, color azul, para relés Tipo 46.52. Adecuado para montaje en panel o en carril de 35 mm (EN 60715). Disponible en versión negra con código 97.02.0.

Características técnicas:

Zócalo con bornes de jaula montaje en panel o carril de 35 mm (EN 60715)

CÓDIGO EB

17843

FABRICA

97.02 SMA



Mini-relé industrial 8 - 16 A

Características:

Mini relé industrial, 1 contacto conmutado de 16A, con bornes enchufables/ faston 187. Equipado con bobina de CA o CC. Disponible con: pulsador de prueba bloqueable e indicador mecánico y LED. Con contactos libres de cadmio. Patente europea.

Características técnicas:

Mini-relés industriales, conexión faston, 1 contacto, contacto conmutado, 16 A, AgNi, bobina DC, 24 V, funcionamiento - de 17.5 a 26.4 V, potencia nominal 0.5 W, resistencia 1200 Ω, absorbida 20 mA, tensión de mantenimiento 9.6 V, tensión de desconexión 2.4 V, variantes: Pulsador de prueba + indicador mecánico, temperatura ambiente de -40 a +70 °C

- Aislamiento bobina/contactos: 6 kV
- Corriente nominal del contacto: 16 A
- Dimensiones: 12.4x32.8x29 mm
- Tensión nominal de alimentación dc: 24 V
- Tensión nominal de contactos: 250 V AC
- Tipo de alimentación: Bobina DC
- Vida útil: 100000 cycles

CÓDIGO EB

17026

FABRICA

46.61.9.024.0040



Relé de potencia 30 A

Características:

Relé de potencia de 30A con conexión Faston 250 y montaje en panel mediante aletas. El tipo 66.82 se caracteriza por un alto aislamiento entre la bobina y los contactos según la norma EN 60335-1.

Características técnicas:

Relés de potencia, Faston 250 con aletas de fijación en la parte superior, 2 contactos, NA, 30A, AgCdO, bobina AC, 230V, funcionamiento de 184 a 253 V, potencia nominal 3.6 VA, resistencia 4000Ω, absorbida 15.7 mA, tensión de mantenimiento 184 V, tensión de desconexión 46 V, temperatura ambiente de -40 a +70 °C.

- Aislamiento bobina/contactos: 6 kV
- Configuración de contactos: 2 contactos, NA
- Corriente nominal del contacto: 30 A
- Dimensiones: 33.5x31x68.5 mm
- Tensión nominal de alimentación ac: 230 V
- Tensión nominal de contactos: 250 V AC
- Tipo de alimentación: Bobina AC
- Vida útil: 100000 cycles

CÓDIGO EB

17836

FABRICA

66.82.8.230.0300



RELÉ CREPUSCULAR

Relé Crepuscular Tipo 11.42

- Relé crepuscular tipo 11.42 para encender las lámparas en función del nivel de luz ambiental, suministrado con un elemento fotosensible separado. Equipado con indicadores LED, 2 salidas independientes que se pueden ajustar por separado, 2 ajustes de sensibilidad independientes, selector con 4 posiciones:

Características:

- Separación MBTS (SELV) entre el circuito de alimentación y los contactos.
- Doble aislamiento entre la alimentación y el fotosensor.
- Montaje en riel de 35 mm (EN 60715)
- Contactos libres de cadmio
- Elemento fotosensor sin cadmio (fotodiodo IC)

CÓDIGO EB

15125

FABRICA

11.42.8.230.0000

RELÉS DE CONTROL DIMMER

Relé de control Dimmer Maestro y Esclavo 15.10 / 15.11

- Sistema Maestro y Esclavo para la regulación de múltiples cargas de iluminación de lámparas de tecnologías simple o mixta.
- Maestro (Cod. 13662): Acepta la conexión hasta 32 módulos esclavos ya sean los relés de control dimmer esclavo (cod. 13663); además de alimentadores y balastos electrónicos con voltajes de control de 0 a 10V o 1 a 10V.
- Dimensiones: 88.8x17.5x60.8 mm (HxWxD)
- Programas disponibles: Programa sin memoria, programa con memoria, programa con memoria para lámparas fluorescentes y programa para iluminación de escaleras.
- Esclavo (Cod. 13663):
- Potencia admitida en la carga: 3W (min.)...400W (máx.)
- Entrada de control: 0 a 10V.
- 2 modos de dimerización: Leading edge y Trailing edge
- Voltaje de operación: 220VAC
- Dimensiones: 88.8x17.5x60.8 mm (H x W x D)

CÓDIGO EB

13662

13663

FABRICA

15.10.8.230.0010

15.11.8.230.0400



Relé de control Dimmer 15.81 / 15.91

- Telerruptor electrónico dimmer para lámparas de diversas tecnologías.
- Dimensiones: 88.8x17.5x56.5 mm (HxWxD) (cod.13664) 39x37x22.7 mm (HxWxD) (cod.13665)
- Montaje: Para cajas de derivación (cod 13665), sobre riel DIN 35mm (cod.13664)
- Modos de dimerización: Leading edge(cod. 13665); Leading edge y Trailing edge (cod.13665)
- Regulación Lineal.
- Encendido y apagado Suave.
- Protección térmica contra sobrecargas
- Modos de funcionamiento: Regulación con memoria y regulación sin memoria.

CÓDIGO EB

13664

13665

FABRICA

15.81.8.230.0500

15.91.8.230.0000





DESCARGADORES DE SOBRETENSIONES (SPD)

Descargador de Sobretensiones TIPO 2 Serie 7P

- Adecuado para sistemas / aplicaciones de CA y CC para protección contra sobretensiones inducidas y de conmutación.
- Para instalar en el límite entre las zonas LPZ 1 y LPZ 2.
- Indicador visual del estado del varistor – funciona / reemplazar.
- Señalización con contacto remoto del estado del varistor. Conector (07P.01) incluido en el paquete (según la versión).
- Módulos de varistores y vía de chispas, reemplazables.
- Cumple con EN 61643-11: 2012.
- Montaje en riel de 35 mm (EN 60715), 17,5 mm por polo.

CÓDIGO EB

15117
15118
15119

FABRICA

7P.21.8.275.0020
7P.22.8.275.1020
7P.14.8.275.1012

Unipolar
Bipolar
Tetrapolar



RELÉS DE ESTADO SÓLIDO



Relés de estado sólido modulares 30 A

- Anchura 22.5 mm
- Salida 60 a 440V AC (2 tiristores)
- 6 kV (1.2/50 μ s) aislamiento entre entrada y salida
- Ejecuciones "Zero crossing" y "random" disponibles
- Alta velocidad de conexión
- Alta resistencia
- Conexión silenciosa
- Conexión sin chispas ni rebotes
- Bajo consumo de alimentación
- Montaje en carril de 35 mm (EN 60715)
- Un Contacto NA
- Tensión de alimentación: 230VAC

CÓDIGO EB

15112

FABRICA

77.31.9.024.8050



Relé de estado sólido montaje en panel 77.45 / 77.55

- Dimensiones 57,7x44,5x36,4 mm (HxWxD)
- Montaje mediante tornillos.
- Versión con encendido por cruce de cero
- Contacto de salida:
SPST - NO (230VAC/40A) (10413)
SPST - NO (230VAC / 50A) (10414)
- Voltaje de operación: 230VAC / 24VDC
- Potencia consumida: 2,4VA / 0,6 W
- Vida eléctrica: 10.000.000 operaciones
- Tensión de alimentación: 230VAC

CÓDIGO EB

10413
10414

FABRICA

77.45.9.024.8250
77.55.9.024.8250



Relé de estado sólido para circuito impreso

Características

Relé de estado sólido (SSR) para montaje en CI o en zócalo para carril de la Serie 93. Silencioso, alta velocidad de conmutación y larga vida eléctrica. 0.1 - 6 A, ultra delgado.

Características técnicas:

- Relé para circuito impreso 6 A, estado sólido, 1 NA, 2 A, 2 A - 240 V AC, circuito de entrada DC, tensión de alimentación nominal 24 V, funcionamiento - de 16 a 30 V, potencia nominal 0.17 W, absorbida 7 mA, tensión de desconexión 10 V, impedancia 3430 Ω , temperatura ambiente de -20 a +50 $^{\circ}$ C
- Campo de funcionamiento dc: 16...30 V
 - Configuración de contactos: 1 NA
 - Corriente nominal del contacto: 2 A
 - Dimensiones: 15.6x5x28 mm
 - Temperatura ambiente: -20...50 $^{\circ}$ C
 - Tensión nominal de alimentación DC: 24 V
 - Tipo de alimentación: Circuito de entrada DC
 - Vida útil: 0 cycles

CÓDIGO EB

17839

FABRICA

34.8.17.024.8240

Relé de estado sólido para circuito impreso

Características

Relé de estado sólido (SSR) para montaje en CI o en zócalo para carril de la Serie 93. Silencioso, alta velocidad de conmutación y larga vida eléctrica. 0.1 - 6 A, ultra delgado.

Características técnicas:

- Relé para circuito impreso 6 A, Estado sólido, 1 NA, 6 A, 6 A - 24 V DC, Circuito de entrada DC, tensión de alimentación nominal 24 V, funcionamiento - de 16 a 30 V, potencia nominal 0.17 W, absorbida 7 mA, tensión de desconexión 10 V, impedancia 3430 Ω , temperatura ambiente de -20 a +70 $^{\circ}$ C.
- Campo de funcionamiento dc: 16...30 V
 - Conguración de contactos: 1 NA
 - Corriente nominal del contacto: 6 A
 - Dimensiones: 15.6x5x28 mm
 - Temperatura ambiente: -20...70 $^{\circ}$ C
 - Tensión nominal de alimentación DC: 24 V
 - Tipo de alimentación: Circuito de entrada DC
 - Vida útil: 0 cycles

CÓDIGO EB

17840

FABRICA

34.8.17.024.9024



Mini relé de estado sólido montaje circuito impreso

Características

Mini relé de CI de estado sólido (SSR) 1 contacto 5 A (separación contacto de 5 mm), adecuado para montaje en CI o zócalos de la serie 93. Equipado con un solo circuito de salida disponible con: 5 A 24 VCC o 3 A 240 V CA. Silencioso y con alta velocidad de conmutación y vida eléctrica. También equipado con indicador LED, de per71 bajo (15,F mm). Lavable: RT III. Aislamiento entre entrada-salida 2500 VAC.

Características técnicas:

Mini-relé, estado sólido, circuito de entrada - tipos DC, 3 A, 3 A - 240 V AC, circuito de entrada DC, tensión de alimentación nominal 24 V, funcionamiento - de 14 a 32 V, absorbida 9 mA, tensión de desconexión 9 V, impedancia 2600 Ω , temperatura ambiente de -20 a +60 °C

- Campo de funcionamiento DC: 14...32 V
- Configuración de contactos: 1 NA
- Corriente nominal del contacto: 3 A
- Dimensiones: 12.6x15.7x29 mm
- Temperatura ambiente: -20...60 °C
- Tensión nominal de alimentación dc: 24 V
- Tensión nominal de contactos: 240 V AC
- Tipo de alimentación: Circuito de entrada DC

CÓDIGO EB

17025

FABRICA

77.31.9.024.8050



FUENTES DE ALIMENTACIÓN CONMUTADAS



Fuentes modulares de alimentación en DC 78.36/78.60/78.1c

- Fuente conmutada con topología flyback y ZVS
- Bajo consumo de energía en modo espera (<0.4W)
- Montaje riel DIN 35mm
- Tensión de Entrada: 110VAC...240VAC
- Potencia consumida 57.5VA
- Factor de potencia: 0.74
- Protección en la entrada: Fusibles internos.
- Protección a la salida:
 - Térmica interna con desconexión de la tensión de salida
 - Cortocircuito y auto restablecimiento de servicio (Hiccup)
- Tensión de Salida: 24VDC
- Conexiones:
 - En paralelo para redundancia a través de diodos en configuración OR.
 - En serie
 - En serie para polarización dual (+, 0,-)
 - Cargador de baterías (10393)
- Potencia de Salida: 36W (10391); 60W (10392); 120W (10393)
- Fusible de entrada (Sustituible)

CÓDIGO EB

10391

10392

10393

FABRICA

78.36.1.230.2401

78.60.1.230.2403

78.1C.1.230.2404



Fuentes modulares de alimentación 78.2E

- Alta eficacia (hasta 93%)
- Bajo consumo en espera
- Tipología de circuito forward
- Protección térmica: interna con pre-alarma por LED más contacto auxiliar y desconexión de la salida
- Indicación de sobrecarga: con pre-alarma por LED y contacto auxiliar
- Boost de corriente: sin limitaciones de tiempo, con indicación por LED más contacto auxiliar
- Sobrecarga hasta 20 A
- Protección contra cortocircuito: modo hiccup (restablecimiento automático)
- Protección de la entrada: fusible interno (incluye recambio)
- Protección contra sobretensiones: Varistor
- Acorde con EN 60950-1 y 61204-3
- Conexión en paralelo para redundancia automática: diodo OR-IN
- Conexiones dual y en serie permitidas
- Montaje en carril de 35 mm (EN 60715)
- Tensión de salida regulable: 24 ...28 VDC
- Potencia Nominal de Salida: 240W
- Corriente Nominal de Salida: 10A

CÓDIGO EB

15503

FABRICA

78.2E.1.230.2415

MEDIDOR DE ENERGÍA



Medidor de Energía 7E.78

- Visualiza consumo de energía total o parcial (con puesta a cero): kWh, kVAh o kvarh - para ambas tarifas T1 y T2 - del sistema completo o por fase
 - Desplazar para ver los siguientes valores actuales: V, A, PF, kW, kVA, kvar, Hz y dirección de flujo de la potencia
 - Indicación en caso de secuencia o fallo de fase
 - Pantalla LCD de 8 dígitos retroiluminada
 - Precisión clase B para potencia activa según EN 50470-3
 - Clase de precisión 2 para potencia reactiva según EN 62053-23
 - 2 salidas a impulsos SO programable** para la supervisión remota del consumo de energía según EN 62053-31
 - Puerto de infrarrojos para el intercambio de datos con varios protocolos de campo, mediante módulos optativos
 - Categoría de protección II
 - Accesorios: tapa cubrebornas precintable
 - Montaje en carril de 35 mm (EN 60715)
- * Rango mínimo de transformación: 1:1
Rango máximo de transformación: 10 000:1
Fondo de escala TA programable: 1 o 5 A
** La salida SO se puede asociar con kWh, kVAh o kvarh.

CÓDIGO EB

15120

FABRICA

7E.78.8.400.0112



Medidor de Energía Trifásico Multifunción 7M.38

Características:

Multifuncional bidireccional con pantalla de matriz retroiluminada. Mid certificado a 80A, 70° para sistemas de tres fases a 3 o 4 cables y sistemas monofásicos. Programable a través del teléfono inteligente (tanto Android como Apple) con tecnología NFC que le permite leer la energía medida incluso en ausencia de voltaje y también le permite programar y personalizar el mostrador a través del teléfono inteligente.

Datos eléctricos:

Trifásico, conexión directa 80 A.

Tipo de fuente AC, tensión de alimentación nominal 400 V.

Ejecución especial: Ejecución conforme MID

Variantes: Doble tarifa,

Corriente nominal: 5 A

Dimensiones: 52.2x90.4x63.9 mm

Protocolo: Interfaz integrada Modbus RS485 + Salida de pulsos S0 + Puerto IR + NFC

Temperatura ambiente: -25...70 °C

Tensión nominal de alimentación: 3 x 230/400 V

CÓDIGO EB

17021

FABRICA

7M.38.8.400.0212



Medidor de Energía Trifásico 7E.56

- Dimensiones 89x70x61.3 mm (H x W x D)
- Medidor de consumo total, consumo parcial (reseteable), Potencia instantánea por fases, voltajes por fase y corriente por fase.
- Detector de falta de fase.
- Clase de precisión: 1/B.
- Pantalla retro iluminada LCD con contador de 7 dígitos.
- Corriente nominal: 5A (compatible con CT's, máximo hasta de 1500A).
- Salida a transistor para usarlo como medidor de energía por pulsos
- Voltaje de alimentación: 3x230/400VAC
- Grado de protección: IP 50

CÓDIGO EB

12570

FABRICA

7E.56.8.400.0000



Medidor de Energía Monofásica Multifunción 7M.24

Multifunción, bidireccional, certificado MID con NFC Equipado con interfaz RS485 Modbus integrada

Características:

- Corriente nominal 5 A
- Corriente máxima 40 A
- Monofásico 230 V AC 50/60 Hz
- Visualiza consumo de energía total o parcial: kWh, kVAh, kvarh
- 4 contadores totales con certificación MID, 8 contadores reiniciables
- Desplazar para ver los siguientes valores actuales: V, A, PF, kW, kVA, kvar, Hz, THD V, THD A, ángulo de desfase V / I y dirección del flujo de potencia
- Pantalla LCD de 7 dígitos retroiluminada
- Pulsador táctil multifunción
- Clase de precisión de energía reactiva: B conforme EN 50470-3 (MID)
- Clase de precisión de energía reactiva: 2 conforme EN 62053-23

CÓDIGO EB

17022

FABRICA

7M.24.8.230.0210





Medidor de Energía Monofásico Mecánico Directo

Características

- Corriente nominal/Corriente máxima de medida A : 5/32
- Corriente mínima de medida A: 0.02
- Campo de medida (en clase de precisión) A: 0.25...32
- Máxima corriente instantánea A : 960 (10 ms)
- Tensión de alimentación (y medida) (UN) V AC: 230
- Campo de funcionamiento: (0.8...1.15)UN
- Frecuencia Hz: 50
- Potencia absorbida W: < 0.4
- Visor (altura 4 mm): Contador de 7 dígitos, dígito decimal rojo
- Cuenta máxima / cuenta mínima kWh: 999 999.9/0.1
- LED-impulsos por kWh: 2000

Características de la salida: Colector abierto (SO+/SO-)

- Tensión de alimentación (externa) V DC: 5...30
- Corriente máxima mA: 20
- Corriente máxima residual a 30 V/25 °C µA: 10
- Impulsos por kWh: 1000
- Tiempo de impulso ms: 50
- Resistencia en serie Ω: 100
- Longitud máxima del cableado (30 V/20 mA) m: 1000

Características generales:

- Clase de precisión: B
- Temperatura ambiente (en clase de precisión) °C: -10...+55
- Categoría de protección: II
- Categoría de protección: dispositivo/terminales: IP 50/IP 20

CÓDIGO EB

18804

FABRICA

7E.13.8.230.0010



Medidor de Energía Monofásico por pulsos

7E.13 / 7E.16

- Dimensiones:
 - 92.1x17.5x63 mm (HxWxD) (cod. 12571)
 - 89x35x60 mm (HxWxD) (cod. 12572)
- Salida a transistor de contador de energía por pulsos.
- Clase de precisión: 1/B.
- Contador de 7 dígitos, un dígito rojo para los decimales.
- Corriente nominal:
 - 5A/32A max (cod. 12571)
 - 10A/65A max (cod. 12572)
- Voltaje de alimentación: 230VAC
- Grado de protección: IP 50

CÓDIGO EB

12571
12572

FABRICA

7E.13.8.230.0000
7E.16.8.230.0000

TELERRUPTORES MODULARES



Telerruptores modulares 20.21-20.24

- Dimensiones: 84x17,4x58,4 mm (HxWxD)
- Montaje riel DIN 35mm
- Voltaje de operación 230VAC
- Potencia consumida 6,5VA
- Potencia soportada (AC1) 4000VA
- Contactos: 1NA (10394)(250VAC/16A)
2NA (10395)(250VAC/16A)
- Vida eléctrica: 100000 operaciones
- Secuencias: 2 (10394)
4 (10395)
- Contactos : AgSnO2

CÓDIGO EB

10394
10395

FABRICA

20.21.8.230.4000
20.24.8.230.4000



TEMPORIZADORES



Interruptor Horario Electromecánico Diario 12.11

- Ajustable en intervalos de 15min (15min...1día)
- Duración de pulso de conmutación en múltiplos de 15min
- Dimensiones: 93,4x17,5x58mm (HxWxD)
- Montaje riel DIN 35mm
- Contacto de salida: SPST - NO (250VAC / 16A)
- Voltaje de operación: 230VAC
- Potencia consumida: 2VA
- Vida eléctrica: 50000 operaciones

CÓDIGO EB

10401

FABRICA

12.11.8.230.0000



Interruptor horario electrónico digital semanal 12.21

- Ajustable en intervalos de 1min (1min...1semana)
- Batería interna para programación sin alimentación.
- Duración de pulso de conmutación 1s... 59:59(mm:ss)
- Dimensiones: 93,4x35,8x58mm (HxWxD)
- Montaje riel DIN 35mm
- Contacto de salida: SPDT (250VAC / 16A)
- Voltaje de operación: 230VAC
- Potencia consumida: 2VA
- Vida eléctrica: 50000 operaciones

CÓDIGO EB

10402

FABRICA

12.21.8.230.0000



Temporizador Modular 80.51

- 6 escalas de tiempo desde 0.1s ... 24hrs
- 6 modos de funcionamiento
- Dimensiones: 88,8x17,5x60,8mm (HxWxD)
- Montaje riel DIN 35mm
- Contacto de salida: SPDT (250VAC / 8A)
- Voltaje de operación: 24 - 230VAC / 24-240VDC
- Potencia consumida: 1.8VA / 1 W
- Vida eléctrica: 100000 operaciones

CÓDIGO EB

10403

FABRICA

80.51.0.240.0000



Temporizador modular 1 - 6 - 8 - 16 A

Características:

Temporizador multitensión y monofunción (SD: conmutación estrella-triángulo) con tiempo de transferencia ajustable (0,05...1s). El producto, apto para el montaje en carril de 35 m (EN 60715), tiene una anchura de 17,5 mm y un selector giratorio para el ajuste de las escalas de tiempo.

Características técnicas:

Temporizadores modulares, Monofunción, 2 NA, 6 A, Bobina AC/DC, 240 V, funcionamiento de 16.8 a 265 V (AC)/(DC), potencia nominal 1.3 VA (AC) / 0.8 W (DC), temperatura ambiente de -10 a +50 °C.

Ajuste de la temporización: (0.1...2)s, (1...20)s, (0.1...2)min, (1...20)min

Campo de funcionamiento AC: 16.8...265 V

Campo de funcionamiento DC: 16.8...265 V

Confiuración de contactos: 2 NA

Corriente nominal del contacto: 6 A

Dimensiones: 17.5x84x56.5 mm

Tensión nominal de alimentación: 240 V

Tensión nominal de contactos: 250 V AC

CÓDIGO EB

17841

FABRICA

80.82.0.240.0000





Temporizador Modular 80.91

- Ancho 17.5 mm
- Seis escalas de tiempo de 0.1 sa 24 h
- Alto aislamiento de entrada / salida
- Montaje en riel de 35 mm (EN 60715)

CÓDIGO EB

15113

FABRICA

80.91.0.240.0000



Interrupor Horario / Astronómico 12.51

- Cambio automático del horario de verano / invierno, o a través de latitud y longitud
- 1 conmutado de 16 A
- Pantalla LCD para visualización, configuración y programación.
- Bloqueo de protección con PIN de 4 dígitos
- Pantalla retroiluminada
- Batería para la programación sin alimentación, fácilmente reemplazable
- Separación entre los circuitos de alimentación y los contactos.
- Ancho 35 mm
- Montaje en riel de 35 mm (EN 60715)
- Contactos sin cadmio

CÓDIGO EB

15114

FABRICA

12.51.8.230.0000



Interrupor Horario / Astronómico 12.A1

- Funciones: "Astro" ON, "Astro" OFF
- Interrupor ON / OFF
- Función de impulsos: 1 s ... 59 min
- Coordenadas geográficas fácilmente configurables, por código postal, para la mayoría de los países europeos
- Función "offset": le permite anticipar o retrasar (hasta 90', en pasos de 1') el apagado y encendido de las luces con respecto a las horas de salida y puesta del sol
- Intervalo mínimo de programación 1 minuto
- Cambio automático del horario de verano / invierno a través de latitud y longitud
- Pantalla LCD para visualización, configuración y programación.
- Bloqueo de protección con PIN de 4 dígitos
- Pantalla retroiluminada
- Batería para programación sin alimentación, fácilmente reemplazable
- Separación entre los circuitos de alimentación y los contactos.
- Ancho 35 mm
- Montaje en riel de 35 mm (EN 60715)
- Contactos sin cadmio

CÓDIGO EB

15115

FABRICA

12.A1.8.230.0000



Interrupor Horario / Astronómico 12.A1

- Funciones: "Astro" ON, "Astro" OFF
- Interrupor ON / OFF
- Función de impulsos: 1 s ... 59 min
- Coordenadas geográficas fácilmente configurables, por código postal, para la mayoría de los países europeos
- Función "offset": le permite anticipar o retrasar (hasta 90', en pasos de 1') el apagado y encendido de las luces con respecto a las horas de salida y puesta del sol
- Intervalo mínimo de programación 1 minuto
- Cambio automático del horario de verano / invierno a través de latitud y longitud
- Pantalla LCD para visualización, configuración y programación.
- Bloqueo de protección con PIN de 4 dígitos
- Pantalla retroiluminada
- Batería para programación sin alimentación, fácilmente reemplazable
- Separación entre los circuitos de alimentación y los contactos.
- Ancho 35 mm
- Montaje en riel de 35 mm (EN 60715)
- Contactos sin cadmio

CÓDIGO EB

15116

FABRICA

12.A2.8.230.0000

RELÉS MODULARES PARA RIEL DIN



Interfaces modulares MasterBASIC - EMR 39.11

- Dimensiones: 87x6,2x90,7mm (HxWxD)
- Montaje riel DIN 35mm
- Terminales con tornillos
- Contacto de salida: SPDT (250VAC / 6A)
- Voltaje de operación: 24 VAC / 24 VDC
- Potencia consumida: 0.25VA / 0.25 W
- Vida eléctrica: 60000 operaciones

CÓDIGO EB

10406

FABRICA

39.11.0.024.0060



Modulo portafusibles 093.63

- Rápida conexión al modulo
- Dimensiones: 12,9x6,1x38,3mm (HxWxD)
- Compatible con fusibles de hasta 6A, 250V

CÓDIGO EB

10408

FABRICA

093.63



Interfaces modulares MasterPLUS - EMR 39.31

- Dimensiones: 94,3x6,2x90,7mm (HxWxD)
- Montaje riel DIN 35mm
- Terminales con tornillos
- Espacio para módulo porta fusible (10408)
- Contacto de salida: SPDT (250VAC / 6A)
- Voltaje de operación: 24 VAC / 24 VDC
- Potencia consumida: 0.25VA / 0.25 W
- Vida eléctrica: 60000 operaciones

CÓDIGO EB

10407

FABRICA

39.31.0.024.0060



Masterinterface - Interfaz Modular A Relé 39.00

- Interfaz modular Tipo 39.00 a relé MasterBASIC – SSR, 1 contacto, ancho relé de estado sólido de 6,2 mm, 0,1, 2 o 6 A con alimentación de 6 a 24 V CC, 125 V CA / CC, 230 V CA y bornes push-in.
- Diseñado para interactuar con PLC y sistemas electrónicos.

Funciones y características:

- Es posible la conexión conjunta de los bornes A1, A2 y 13+ con el puente de conexión
- Listado UL (combinación relé / zócalo)

CÓDIGO EB

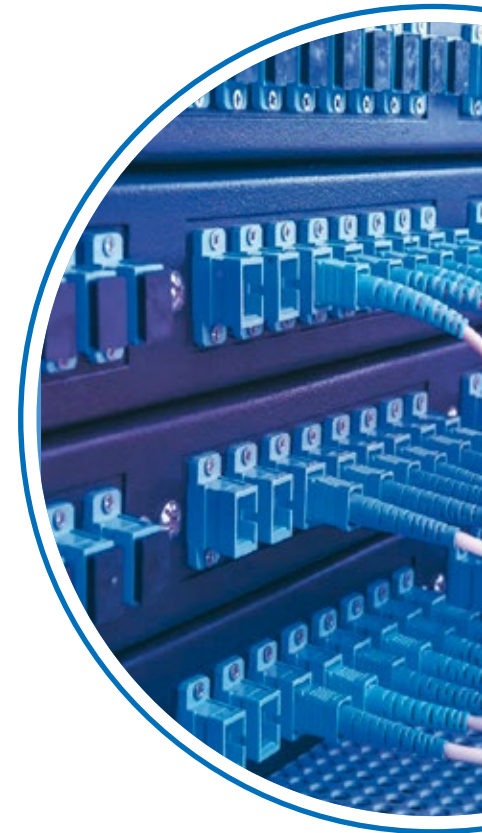
15130

FABRICA

39.00

15131

39.00



Puente De 16 Terminales P/Rele Interface

Puente de 16 terminales de la SERIE 93 de Finder de color azul. Este accesorio está indicado para zócalos con bornes de jaula de color azul. Asimismo, junto a este puente de 16 terminales, la SERIE 93 de Finder ofrece una gran variedad de productos y accesorios indicados para los relés de la SERIE 34, con diferente número de contactos, así como con diferente tensión de alimentación.

CÓDIGO EB

17024

FABRICA

093.16



Interfaz modular con relé 8 - 10 - 16 A

Características:

Interfaz modular de relé ideal para la interfaz con sistemas PLC. 2 contactos conmutados de 8 A. Equipado con bobina sensible de CA o CC, placa identificativa y contactos libres de cadmio. Se suministra con módulo de presencia de tensión y protección de bobina. Terminales de tornillo. Ancho 15,8 mm.

Características técnicas:

Interfaces modulares con relé, zócalo con bornes de jaula montaje en carril de 35 mm, 2 contactos, contacto conmutado, AgNi + Au, funcionamiento - de 17.5 a 36 V, potencia nominal 0.5 W, absorbida 22.2 mA, tensión de mantenimiento 9.6 V, tensión de desconexión 2.4 V, variantes: LED verde + diodo, temperatura ambiente de -40 a +70 °C

- **Aislamiento bobina/contactos:** 6 kV
- **Corriente nominal del contacto:** 8 A
- **Tensión nominal de alimentación dc:** 24 V
- **Tensión nominal de contactos:** 250 V AC
- **Tipo de alimentación:** Bobina DC sensible
- **Vida Útil:** 100000 cycles

CÓDIGO EB

18304

FABRICA

48.52.7.024.5050.SMA



Interfaz modular con relé (EMR o SSR) 0.1 - 2 - 6 A

Características:

Interfaz modular de relé MasterPLUS - SSR, 1 contacto, 6,2 mm de ancho, ideal para interactuar con PLC y sistemas electrónicos. Terminales de tornillo, montaje en carril de 35 mm (EN 60715)

Características técnicas:

MasterPLUS - SSR - Interfaces modulares con relé, Borne de jaula, fusible de salida opcional, 1 contacto, 2 A, Ejecución de salida, SSR 2 A - 230 V AC, Tipo de fuente DC sensible, tensión de alimentación nominal 24 V, funcionamiento - de 19.2 a 26.4V, potencia nominal 0.25 W, absorbida 10.5 mA, tensión de desconexión 2.4V, temperatura ambiente de -20 a +70 °C.

- **Campo de funcionamiento DC:** 19.2...26.4 V
- **Corriente nominal del contacto:** 2 A
- **Dimensiones:** 6.2x94.3x87.2 mm
- **Tensión nominal de alimentación DC:** 24 V
- **Tensión nominal de contactos:** 240 V AC
- **Tipo de alimentación:** Tipo de fuente DC sensible

CÓDIGO EB

17837

FABRICA

39.30.7.024.8240



Interfaz modular con relé (EMR o SSR) 0.1 - 2 - 6 A

Características:

Interfaz modular de relé MasterPLUS - SSR, 1 contacto, 6,2 mm de ancho, ideal para interactuar con PLC y sistemas electrónicos.

Terminales de tornillo, montaje en carril de 35 mm (EN 60715).

Características técnicas:

MasterPLUS - SSR - Interfaces modulares con relé, Borne de jaula, fusible de salida opcional, 6 A, Ejecución de salida, SSR 6 A - 24 V DC, Tipo de fuente DC sensible, tensión de alimentación nominal 24 V, funcionamiento - de 19.2 a 26.4V, potencia nominal 0.25 W, absorbida 10.5 mA, tensión de desconexión 2.4V, temperatura ambiente de -20 a +70 °C.

- **Campo de funcionamiento DC:** 19.2...26.4 V
- **Configuración de contactos:** 1 contacto NA
- **Corriente nominal del contacto:** 6 A
- **Dimensiones:** 6.2x94.3x87.2 mm
- **Tensión nominal de alimentación DC:** 24 V
- **Tensión nominal de contactos:** 24 V DC

CÓDIGO EB

17838

FABRICA

39.30.7.024.9024



Rele Multifuncion 2 Canales 6A Ble Yesly

• Relé electrónico multifunción tipo 13.22 con Bluetooth, 2 contactos, para sistema YESLY.

Funciones y características:

- 20 funciones seleccionables (telerruptor, temporizador, automático de escalera) para luces y ventiladores
- 2 NO 6 A – 230 V AC contactos independientes y programables
- 2 entradas para pulsadores cableados
- Alcance de transmisión: unos 10 metros en campo libre sin obstáculos

CÓDIGO EB

15132

FABRICA

13.22.8.230.B000



Dimmer Bluetooth para Montaje en Caja

- 1 salida
- Carga de la lámparas: 150 W LED, 300 W halógenas
- 7 funciones selectivas modifican el método y la curva de regulación
- Protección contra sobre-temperatura y cortocircuitos
- Compatible con lámparas de ahorro de energía, lámparas fluorescentes compactas regulables (CFL) o LED regulables y con transformadores electrónicos y electromecánicos

CÓDIGO EB

15133

FABRICA

15.21.8.230.B300



Dimmer Bluetooth para Montaje en Caja

- BEYON Finder es un pulsador inalámbrico innovador que permite el control de dispositivos dentro del sistema YESLY.
- Se puede asociar con dispositivos Yesly a través de la App Finder Toolbox para encender / apagar o regular las luces y activar persianas eléctricas.
- El diseño del BEYON se adapta a todo tipo de mobiliario, resultando discreto y elegante.
- Se puede configurar para controlar y activar ESCENARIOS.
- Beyon funciona sin baterías y sin recargar.
- Disponible con dos o cuatro canales.

CÓDIGO EB

15134

FABRICA

1Y.13.B20



Botonera Finder 4 Canales Ble - Yesly

- La serie 013 Finder está compuesta por un pulsador inalámbrico que permite el control de los dispositivos dentro del sistema YESLY.
- Funciona sin baterías y sin recarga y tiene un diseño clásico y esencial.

Otras características:

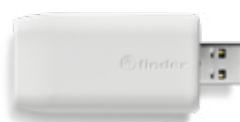
- Asociable con dispositivos YESLY a través de la App Finder Toolbox
- Protocolo de transmisión BLE
- 2 o 4 canales
- Blanco

CÓDIGO EB

15135

FABRICA

013.B9



USB Yesly Rango Extensible

- Amplificador de alcance con conector USB 5V – 0.5 A min que permite ampliar el alcance de transmisión y se usa cuando los pulsadores inalámbricos o los smartphone no pueden comunicarse con los dispositivos Yesly debido a la distancia.
- El Range Extender es un dispositivo plug-n-play, no necesita ninguna configuración.
- Está equipado con un LED de señalización que indica el funcionamiento.

CÓDIGO EB

15136

FABRICA

1Y.EU.005

YESLY



Relé Multifunción Bluetooth Actuador 2CH Negro

2 canales independientes y programables

- 21 funciones a elegir 1
- Función predeterminada en ambos canales: Telerruptor (mando por pulsador)
- 2 salidas sin contactos de 6 A 230 V AC
- Carga de lámparas: 200 W 230 VAC
- 2 entradas para pulsadores cableados (uno por canal).
- Es posible conectar hasta 5 pulsadores iluminados.
- Puede ser controlado por: pulsadores cableados, pulsadores inalámbricos, smartphone
- Gestión de hasta 8 escenarios
- Programable con smartphone Android o iOS
- Tensión de alimentación 230 V AC (50 / 60Hz)
- Conexión Bluetooth 4.2 de bajo consumo de energía protegida con encriptado de 128 bits
- Compatible con los sistemas civiles italianos más extendidos 2

Los dispositivos 13.72 son compatibles con los sistemas civiles más extendidos, tales como: AVE®, Bticino®, Gewiss®, Simon Urmet®, Vimar®, a través de adaptadores especiales incluidos en el embalaje.

CÓDIGO EB **FABRICA**
17200 13.72.8.230.B002



Actuador Telerruptor electrónico Dimmer Tira Led

Telerruptores electrónicos Dimmer Montaje en caja de derivación, 1 salida, Tipo de fuente DC, tensión de alimentación nominal 24 V.

Protocolo de transmisión: Bluetooth Low Energy (BLE).

Potencia de salida: 200 W, Frecuencia de entrada DC,

Color: Estándar.

Temperatura ambiente: -10 a +50 °C

Otras características:

Dimensiones: 43x44.1x21.9 mm

Programación con app: Si

Tensión nominal de alimentación: 24 V

CÓDIGO EB **FABRICA**
17201 15.21.9.024.B200

Actuador Telerruptor electrónico Dimmer Led

Dimmer electrónico conectado YESLY para el montaje empotrado, equipado con protocolo de transmisión Bluetooth Low Energy (BLE), conexión cifrada de 128 bits, programable a través de App Finder YOU compatible con los sistemas operativos iOS y Android. Dispositivo que se puede conectar a pulsadores con cable o pulsadores inalámbricos BEYON y tipos 013B9. Potencia máxima regulable 200 W. Con LEDs indicadores de estado.

Telerruptores electrónicos Dimmer para montaje en caja de mecanismos, para sistemas civiles, 1 salida, Tipo de fuente AC, tensión de alimentación nominal 230 V, funcionamiento de 0.8 a 1.1 V.

Protocolo de transmisión: Bluetooth Low Energy (BLE).

Potencia de salida: 200 W.

Frecuencia de entrada: DC.

Color: Blanco

Temperatura ambiente: -10 a +50 °C

CÓDIGO EB **FABRICA**
17202 15.71.8.230.B200





GATEWAY YESLY

Controle lo que quiera, de forma remota o por voz

Con el GATEWAY puede controlar su sistema YESLY de forma remota, desde cualquier lugar del mundo. No más luces encendidas olvidadas o persianas abiertas. Siempre será posible verificar el estado de las luces.

Además, a través del GATEWAY, puede gestionar su sistema incluso con la voz utilizando los asistentes de voz GOOGLE ASSISTANT y AMAZON ALEXA. Simplemente diga "Oye, Google, baja las persianas" o "Alexa, ajusta la luz al 50%" para controlar todos tus dispositivos.

También puede usar YESLY en las rutinas, junto con otros servicios ofrecidos por los asistentes de voz.

El GATEWAY se conecta a través de la red WiFi de 2.4GHz del router doméstico. En caso de fallo de internet, el sistema seguirá trabajando al estar conectado a través de Bluetooth.

CÓDIGO EB
17203

FABRICA
1Y.GU.005



Interfaz YESLY 2 Entradas

Características de la serie:

La interfaz de entrada Tipo 1YP2 es un dispositivo del sistema YESLY capaz de transformar cualquier pulsador o interruptor existente en un mando inalámbrico de la instalación.

Con la interfaz tipo 1YP2, puede controlar dispositivos individuales o cualquier escenario de iluminación o persiana utilizando la serie civil ya instalada en su hogar.

Funciones y características:

2 canales de entrada (P1 y P2), Montaje empotrado, adecuado para controlar dispositivos Yesly con pulsadores o interruptores tradicionales, por ejemplo, utilizando la serie civil ya instalada, o con contactos de relé, salidas PLC, etc.

Programación vía smartphone con Finder Toolbox Plus. Compatible con pulsadores iluminados (máximo 5 (1 mA) pulsadores).

Tensión de alimentación: 110... 230 V CA

Alcance de transmisión: 10 metros en campo libre.

CÓDIGO EB
17204

FABRICA
1Y.P2.8.230.B000



Analizador de red

Características:

Pasarela Modbus RS485 RTU a Modbus TCP/IP con interfaz de servidor web integrada. Puerto Ethernet: 10/100 Mb/s (máximo 10 clientes). Puerto Modbus RTU: RS485 hasta 115.200 bit/s (Máx. 200 esclavos). Interfaz de usuario: 6 LED. Aislamiento entre alimentación, RS485, ethernet de 1500 V. Para montaje en carril DIN.

Características técnicas:

Analizador de redes ModbusTCP/IP-Modbus RS485 RTU, tipo de fuente AC/DC, tensión de alimentación nominal 24 V, conexión RJ45.

Dimensiones: 17.7x93.7x63.2 mm

Protocolo de comunicación: Modbus RS485 RTU

Temperatura ambiente: -20...60 °C

Tensión nominal de alimentación: 24 V

CÓDIGO EB
18533

FABRICA
6M.BU.0.024.2200



Relé Biestable 10Inv 110/125 V

Funciones y características:

La serie RB de Finder se compone de relés de mando y señalización biestables, montaje en carril de 35 mm o en base.

Estos dispositivos tienen las siguientes características:

2 o 4 contactos conmutados

Tensión de alimentación de DC

Variantes de doble bobina

Mandos de SET y RESET directos y a distancia

Montaje en carril de 35 mm (EN 60715)

Contactos con cadmio

El tipo RB.22 tiene una base undecal y es adecuado para el montaje en el zócalo 90.21.

CÓDIGO EB

17205

FABRICA

RB1.09.125.0040



Relé Rápido 8 A

Características:

Relé rápido "Base Undecal" indicado para el montaje en base tipo 90.21 con indicador LED de tensión en la bobina.

Características técnicas:

Módulo de reacción rápida, variante enchufable en base 90.21, 3 NA + 1 tipo conmutado, 8 A, bobina DC, 125 V, funcionamiento de 88 a 137.5 V, potencia nominal 2.5 W, absorbida 20 mA, tensión de mantenimiento 80 V, tensión de desconexión 12 V, variante enchufable en base 90.21, temperatura ambiente de -40 a +55 °C

Aislamiento bobina/contactos: 4 kV

Configuración de contactos: 3 NA + 2 contacto conmutado

Corriente nominal del contacto: 8 A

Dimensiones: 38x79x81 mm

Tensión nominal de alimentación dc: 125 V

Tensión nominal de contactos: 250 V AC

Tipo de alimentación: Bobina DC

Vida útil: 100000 cycles

CÓDIGO EB

17206

FABRICA

RR2.49.125.9021

Opta - Relé lógico programable

Características:

Relé lógico programable (PLR) con 8 entradas y 4 salidas. Programable tanto con lenguajes tradicionales (Ladder, FBD, etc.) como con un lenguaje innovador y de código abierto (IDE/ARDUINO).

Equipado con USB (puerto tipo C) para programación, registro de datos y fuente de alimentación durante la programación. Disponible en versiones Lite, Plus y Advanced.

Características técnicas:

Opta - Relé lógico programable, 10 A, tipo de fuente DC, tensión de alimentación nominal 24 V, número de entradas: 8 entradas digitales/analógicos, contactos NO (SPST) - EMR, versión Plus, RJ45, USB (tipo C), puerto Modbus RS485, temperatura ambiente de -20 a +55 °C

Campo de funcionamiento DC: 10.2...27.6 V

Conectividad: Versión Plus, RJ45, USB (tipo C), puerto Modbus RS485

Configuración de contactos: 4 NA

Corriente nominal del contacto: 10 A

Dimensiones: 70x84x56.8 mm

Lenguaje de programación: Arduino IDE, IEC-61131-3 (LD - SFC - FBD - ST - IL) vía Arduino PLC-IDE

Número de salidas: 4 salidas

Tensión nominal de alimentación: 24 V

Tensión nominal de contactos: 250 V AC

Tipo de alimentación: Tipo de fuente DC

CÓDIGO EB

18534

FABRICA

8A0.49.024.8310



SENSORES DE PRESENCIA Y MOVIMIENTO



Detector de Movimiento y Presencia 18.51

- Amplia área de cobertura de hasta 64 m².
- Dos áreas de detección: zona de presencia adecuada para áreas con baja actividad de ocupantes; zona de movimiento adecuada para áreas de tránsito o actividades mayores
- Diseño moderno
- Tiempo de instalación reducido gracias a la conexión de cables con bornes push-in
- Un contacto NO 10 A con conmutación zero crossing
- Instalación en pared o empotrado, compatibilidad con cajas de conexiones de 60 mm y cajas 502
- Bornes duplicados para la conexión de otros productos en paralelo

CÓDIGO EB
15126

FABRICA
18.51.8.230.0300



Detector de Movimiento y Presencia 18.41

- Detector de movimiento y presencia Tipo 18.41 con bornes push-in para instalación en pasillos interiores, contacto libre de potencial.

Funciones y características:

- Diseñado para pasillos de hoteles, oficinas, áreas de paso comunes
- Área de detección de 30 m de largo y 4 m de ancho

CÓDIGO EB
15127

FABRICA
18.41.8.230.0300



Detector de movimiento por infrarrojos

- Detector de movimiento por infrarrojos 18.11
- Dimensiones 118,5x49x68,7 mm (HxWxD)
- Montaje en pared o techo.
- Rango de detección horizontal: 110° amplitud de lóbulo y 10m de distancia
- Rango de detección vertical: 110° amplitud de lóbulo y 2.8m de altura
- Voltaje de operación: 230VAC
- Potencia consumida: 2,5VA
- Potencia soportada (AC1) 2300VA
- Contactos de salida: SPST - NO (230VAC / 10A)
- Vida eléctrica: 100000 operaciones
- Sensor crepuscular regulable: 5...350 lx
- Temporizador con retardo a la conexión: 10s...12min
- Ip 54

CÓDIGO EB
10390

FABRICA
18.11.8.230.0000



Detector de Movimiento P/Embutir IP40

Características de la serie:

Detector de movimiento tipo 18.31

Funciones y características:

- Contacto de salida conectado a potencial de red.
- Tamaño pequeño.
- Equipado con sensor crepuscular y tiempo de retardo.
- Amplio ángulo de detección.
- Disponible en la versión 18.31-0031 con aplicación en techos altos (hasta 6 metros) y montaje en techo y techo falso.
- Retardo a la desconexión (30 s ... 35 min).

CÓDIGO EB
17027

FABRICA
18.31.8.230.0031



Sensor de presencia y movimiento 18.5D

- 3 funciones de operación: Control constante de nivel lumínico, Control on/off y control on/off con nivel de cortesía de iluminación (10%)
- Conexión hasta 8 módulos DALI.
- Área de detección: 4x4 m para sensor de presencia y 8x8 para sensor de movimiento (a 3 m de altura)
- Voltaje de entrada: 110...220VAC
- Umbrales de activación: 10...80 lx
- Retardo a la desconexión: 10s...35min
- Montaje: para sobreponer

CÓDIGO EB
12573

FABRICA
18.5D.8.230.0000

TERMOHIGROSTATO



Termohigrostatato de Cuadro Tipo 7T.51

- Termo-higrostatato de cuadro Tipo 7T.51 para control temperatura y humedad, tensión nominal 110... 240 V AC / DC. Tamaño reducido (17.5 mm de ancho), control electrónico, 4 funciones.

Funciones y características:

- Tensión nominal 110 ... 240 V AC / DC
- Rango de control de temperatura de +10 ° a + 60 ° C
- Rango de control de humedad hasta 90%
- LED de indicación de contacto ON
- Montaje en carril de 35 mm (EN 60715) d

CÓDIGO EB

15128

FABRICA

7T.51.0.230.4360

TERMOSTATO



Termostatos 7T.81.230 / 240

- Sensor bimetalico y termostato de acción rápida
- Rango de temperatura ajustable: 0... 60°C +/-4°C
- Dimensiones: 88,8x17,5x47,8mm (HxWxD)
- Montaje riel DIN 35mm
- Contacto de salida:
 - SPST - NO (250VAC / 10A) (10404)
 - SPST - NC (250VAC / 10A) (10405)
- Voltaje de operación: NO REQUIERE
- Vida eléctrica: 100.000 operaciones

CÓDIGO EB

10404

10405

FABRICA

7T.81.0.000.2303

7T.81.0.000.2403



VENTILADORES



Ventiladores con filtro para armarios y cuadros eléctricos 7F.50

- Bajo nivel de ruido <72 dbA
- Volumen de aire: 24... 630 m3/h flujo libre
- Volumen de aire: 17... 470 m3/h con filtro de escape instalado en el armario
- Tipo de filtro G3 (tamaño de partículas >10µm)
- Voltaje de operación: 230VAC
- Potencia consumida: 70W
- Vida eléctrica: 50000 hrs (a 40°C)

CÓDIGO EB

10415

10416

10417

10418

10419

10420

FABRICA

7F.50.8.230.2055

7F.50.8.230.3100

7F.50.8.230.4230

7F.50.8.230.4370

7F.50.8.230.5500

7F.50.8.230.5630



finder
SWITCH TO THE FUTURE



finder
SWITCH TO THE FUTURE



Filtro de escape 7F.05

- El tamaño del filtro de escape debe corresponder a un tamaño de ventilador para conseguir la mejor ventilación para el armario.
- Tipo de filtro G3 (tamaño de partículas >10µm)

CÓDIGO EB

10421
10422
10423
10424

FABRICA

7F.05.0.000.2000
7F.05.0.000.3000
7F.05.0.000.4000
7F.05.0.000.5000



Ventilador con filtro (24...700)m³/h y filtro de salida

Características:

Interfaz modular de relé MasterPLUS - SSR, 1 contacto, 6,2 mm de ancho, ideal para interactuar con PLC y sistemas electrónicos. Terminales de tornillo, montaje en carril de 35 mm (EN 60715)

Características técnicas:

MasterPLUS - SSR - Interfaces modulares con relé, Borne de jaula, fusible de salida opcional, 1 contacto, 2 A, Ejecución de salida, SSR 2 A - 230 V AC, Tipo de fuente DC sensible, tensión de alimentación nominal 24 V, funcionamiento - de 19.2 a 26.4 V, potencia nominal 0.25 W, absorbida 10.5 mA, tensión de desconexión 2.4 V, temperatura ambiente de -20 a +70 °C

CÓDIGO EB

17834

FABRICA

7F.20.8.230.4400



Filtros de repuesto

Características:

Entrada de compensación de presión, para equalización de la presión dentro/fuera del gabinete: 07F.80

Superficie de intercambio cm2: 7

Rosca de montaje: PG29 suministrada con tuerca de fijación.

Par de apriete Nm: 5 (máx. 10)

Material plástico: Compatible con UL94-V0

Dimensiones (diámetro/profundidad) mm: 65,5/30,5

Posición de montaje: Pared lateral en la parte superior del armario de control

Temperatura ambiente: °C -45...+70

Grado de protección: IP55

CÓDIGO EB

17834

FABRICA

7F.20.8.230.4400



CALEFACTORES

Calefactores de Cuadro 7H.51

- Calefactor de cuadro tipo 7H.51, potencia 25 W, tensión de alimentación (110... 230) V AC / DC, seguro al tacto.

Funciones y características:

- Tensión de alimentación (110... 230) V AC / DC
- Sistema de calefacción con PTC autorregulable
- Montaje con clip en barra de 35 mm (EN 60715)

CÓDIGO EB

13697
13698
15129

FABRICA

7H.51.0.230.0025
7H.51.0.230.0100
7H.51.0.230.0050





Toma para riel din Schuko y Bipaso gris, amarillo, gris con led 10-16A 230V Ip20

Características:

Nuevas tomas Schuko modulares para cuadros eléctricos Tipo 7U.00. Una toma de corriente segura y homologada para uso en el interior de cuadros eléctricos.

- Tensión nominal: 230 V CA
- Corriente nominal: hasta 16 A
- Compatible con Schuko y Bipaso italiano
- Disponible en gris y amarillo.
- Versión disponible con indicador de voltaje LED
- 45 mm de ancho
- Montaje en panel o carril DIN TS 35mm (EN 60715)

| CÓDIGO EB | FABRICA |
|-----------|------------------|
| 15127 | 7U.00.8.230.0000 |
| 17535 | 7U.00.8.230.0002 |
| 18294 | 7U.00.8.230.0010 |



Lampara Led Para Tablero 6W 600Lm con sensor de movimiento

Características:

- 600 lúmenes, 6 W
- Encendido mediante detector de movimiento
- Fijación magnética directa o sobre soportes atornillados
- Bajo consumo de energía
- Ángulo de irradiación de 120°
- Temperatura de color 5000 K
- Bornes push-in para conectar una sola lámpara
- Terminales enchufables para conexiones simples o múltiples (hasta 7 lámparas)

Datos eléctricos:

- Tensión de funcionamiento V AC (50/60 Hz)/DC 12...48 - 110...240
- Rango de funcionamiento V AC/DC 9.6...52.8 - 88...264
- Corriente nominal 230 V AC mA 39
- Corriente nominal 24 V DC mA 200
- Potencia nominal de la lámpara 230 V AC W 6
- Potencia nominal de la lámpara 24 V DC W 6

| CÓDIGO EB | FABRICA |
|-----------|------------------|
| 17023 | 7L.43.0.230.2100 |





ELECTRORED

Bolivia S.R.L.

LA PAZ:

Av. I. Montes N° 603, esq. Uruguay
Teléfono: (591-2) 2282428
electroredlp@electrored.com.bo

SANTA CRUZ:

Av. Santa Cruz N° 262, entre
Charcas y Puerto Suarez
Teléfono: (591-3) 3368888
electroredsc@electrored.com.bo

SANTA CRUZ SUCURSAL 1:

Av. Nicolás Suárez N° 1889 4to. Anillo,
entre Canal Cotoca y Paraguá.
Teléfono: (591-3) 3466262

SANTA CRUZ SUCURSAL 2:

Av. Prolongación San Pablo N° 2175
frente a Unión de Ferreteros de la Brasil
Teléfono: (591-3) 3467900

MONTERO SANTA CRUZ:

Av. Circunvalación Noel Kempff Mercado
No 221, entre Ballivián y Chuquisaca
Teléfono: (591-3) 9224838

COCHABAMBA:

Av. Blanco Galindo N° 1307,
esq. Pasaje Cite (Acera Sud, Km.1)
Teléfonos: (591-4) 4583221-4588055
electroredcbba@electrored.com.bo

EL ALTO:

Calle 1 N° 3760 entre Av. 6 de Marzo
y Evadidos del Paraguay
Teléfono: (591-2) 2821322
electroreddea@electrored.com.bo



www.electrored.com.bo



electroredbolivia



electroredbolivia



electroredtv



@electroredbolivia

