



REACTORES - IGNITORES

REACTOR MERCURIO DE 125W

CÓDIGO FABRICA: 9170300
 CÓDIGO ELECTRORED: 5565
 CARACTERÍSTICAS: MERCURIO DE 125W
 AMPERIOS: 1.15
 CONDENSADOR A USAR: 10 µF.
 ESQUEMA DE CONEXIÓN



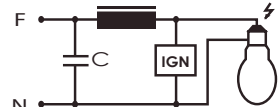
REACTOR MERCURIO Y HALURO METÁLICO DE 250W



CÓDIGO FABRICA: 9170600
 CÓDIGO ELECTRORED: 5566
 CARACTERÍSTICAS: MERCURIO HG.DE 250W
 AMPERIOS: 2.15
 CONDENSADOR A USAR: 20 µF.
 ESQUEMA DE CONEXIÓN



CARACTERÍSTICAS: HALURO METALICO HPI 250W
 AMPERIOS: 2.15
 CONDENSADOR A USAR: 20 µF.
 IGNITOR A USAR : 9440001 (COD.5574)
 ESQUEMA DE CONEXIÓN

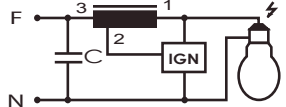


REACTOR MERCURIO Y HALURO METÁLICO DE 400W

CÓDIGO FABRICA: 9140716
 CÓDIGO ELECTRORED: 5567
 CARACTERÍSTICAS: MERCURIO HG.DE 400W
 AMPERIOS: 3.25
 CONDENSADOR A USAR: 30 µF.
 ESQUEMA DE CONEXIÓN



CARACTERÍSTICAS: HALURO METALICO 400W
 AMPERIOS: 3.40
 CONDENSADOR A USAR: 35/40 µF.
 IGNITOR A USAR: 9440900 (COD.6173)
 ESQUEMA DE CONEXIÓN



LA PAZ: Av. I. Montes N° 603, esquina Uruguay • Central Piloto: (591-2) 282428 • electroredh@electrored.com.bo
 SANTA CRUZ: Av. Santa Cruz N° 262, entre Charcas y Puerto Suarez • Central Piloto: (591-3) 3368888 • electroredsc@electrored.com.bo
 SUCURSAL: Av. Paraguri N° 760, entre Lázaro de Robera y 4to. Anillo • Central Piloto: (591-3) 3466262
 COCHABAMBA: Av. Heroínas N° 370, entre Tumusla y Hamiraya • Central Piloto: (591-4) 4583221 • electroredcba@electrored.com.bo
 SUCURSAL: Calle Tumusla N° 136, entre Heroínas y Colombia • Central Piloto: (591-4) 4583221
 EL ALTO: Calle 1 N° 3760 entre Av. 6 de Marzo y Evadidos del Paraguay • Central Piloto: (591-2) 2821322 • electroreda@electrored.com.bo



electrored.com.bo

electroredbolivia

@electroredsr

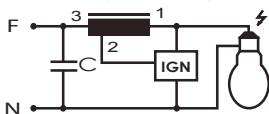


REACTORES - IGNITORES

REACTOR SODIO Y HALURO METÁLICO DE 70W

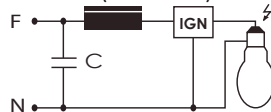
CÓDIGO FABRICA: 9370216
 CÓDIGO ELECTRORED: 5568
 CARACTERÍSTICAS: SODIO NA. DE 70W
 AMPERIOS: 0.98
 CONDENSADOR A USAR: 10/12 µF.
 IGNITOR A USAR: 9440900 (COD.6173)

ESQUEMA DE CONEXIÓN



CARACTERÍSTICAS: HALURO METALICO 70W
 AMPERIOS: 0.98 Amp.
 CONDENSADOR A USAR: 10/12 µF.
 IGNITOR A USAR: 9440583 (COD.5572)

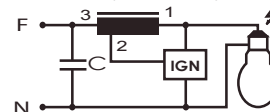
ESQUEMA DE CONEXIÓN



REACTOR SODIO Y HALURO METÁLICO DE 150W

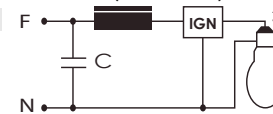
CÓDIGO FABRICA: 9370416
 CÓDIGO ELECTRORED: 5569
 CARACTERÍSTICAS: SODIO NA. DE 150W
 AMPERIOS: 1.80
 CONDENSADOR A USAR: 20 µF.
 IGNITOR A USAR: 9440900 (COD.6173)

ESQUEMA DE CONEXIÓN



CARACTERÍSTICAS: HALURO METALICO 150W
 AMPERIOS: 1.80 AMP.
 CONDENSADOR A USAR: 20 µF.
 IGNITOR A USAR: 9440583 (COD.5572)

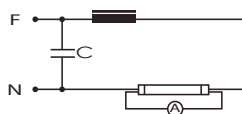
ESQUEMA DE CONEXIÓN



REACTANCIA DE 20W

CÓDIGO FABRICA: 9819200
 CÓDIGO ELECTRORED: 6039
 AMPERIOS: 0.37
 VOLTIOS: 220V
 FRECUENCIA: 50 /60Hz
 TEMPERATURA tc: 130 °C

ESQUEMA DE CONEXIÓN



LA PAZ: Av. I. Montes N° 603, esquina Uruguay • Central Piloto: (591-2) 2282428 • electroredh@electrored.com.bo
 SANTA CRUZ: Av. Santa Cruz N° 282, entre Charcas y Puerto Suarez • Central Piloto: (591-3) 3368888 • electroredsc@electrored.com.bo
 SUCURSAL: Av. Paraguarí N° 780, entre Lázaro de Robera y 4to. Anillo • Central Piloto: (591-3) 3466262
 COCHABAMBA: Av. Heroínas N° 370, entre Tumusia y Hamiraya • Central Piloto: (591-4) 4583221 • electroredcbb@electrored.com.bo
 SUCURSAL: Calle Tumusia N° 136, entre Heroínas y Colombia • Central Piloto: (591-4) 4583221
 EL ALTO: Calle 1 N° 3760 entre Av. 6 de Marzo y Estadidos del Paraguay • Central Piloto: (591-2) 2821322 • electroreda@electrored.com.bo

ELECTRORED
Bolivia S.R.L.



DE CRECIMIENTO Y LIDERAZGO





elt

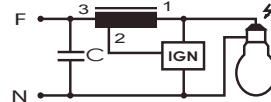
REACTORES - IGNITORES

REACTOR SODIO Y HALURO METÁLICO DE 250W

CÓDIGO FABRICA: 9380616
 CÓDIGO ELECTRORED: 5570
 CARACTERÍSTICAS: SODIO NA. DE 250W
 AMPERIOS: 3
 CONDENSADOR A USAR: 32 µF.
 IGNITOR A USAR: 9440900 (COD.6173)
 ESQUEMA DE CONEXIÓN

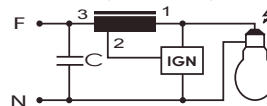


CARACTERÍSTICAS: HALURO METALICO 250W
 AMPERIOS: 3 AMP.
 CONDENSADOR A USAR: 32 µF
 IGNITOR A USAR: 9440583 (COD.5572)
 ESQUEMA DE CONEXIÓN



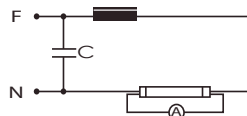
REACTOR SODIO Y HALURO METÁLICO DE 400W

CÓDIGO FABRICA: 9370716
 CÓDIGO ELECTRORED: 5571
 CARACTERÍSTICAS: SODIO NA. DE 400W
 AMPERIOS: 4.45
 CONDENSADOR A USAR: 50 µF.
 IGNITOR A USAR: 9440900 (COD.6173)
 ESQUEMA DE CONEXIÓN



REACTANCIA DE 40W

CÓDIGO FABRICA: 99819400
 CÓDIGO ELECTRORED: 3192
 AMPERIOS: 0.43
 VOLTIOS: 220V
 FRECUENCIA: 50 /60Hz
 TEMPERATURA tc: 130 °C
 ESQUEMA DE CONEXIÓN



LA PAZ: Av. I. Montes N° 603, esquina Uruguay • Central Piloto: (591-2) 2282428 • electroredh@electrored.com.bo
 SANTA CRUZ: Av. Santa Cruz N° 262, entre Charcas y Puerto Suarez • Central Piloto: (591-3) 3368888 • electroredsc@electrored.com.bo
 SUCURSAL: Av. Paraguri N° 760, entre Lázaro de Robera y 4to. Anillo • Central Piloto: (591-3) 3466262
 COCHABAMBA: Av. Heroínas N° 370, entre Tumbusia y Héroína • Central Piloto: (591-4) 4583221 • electroredcba@electrored.com.bo
 SUCURSAL: Calle Tumbusia N° 136, entre Heroínas y Colombia • Central Piloto: (591-4) 4583221
 EL ALTO: Calle 1 N° 3760 entre Av. 6 de Marzo y Evadidos del Paraguay • Central Piloto: (591-2) 2821322 • electroreda@electrored.com.bo

ELECTRORED
 Bolivia S.R.L.





REACTORES - IGNITORES

CÓDIGO FABRICA: 9389600
 CÓDIGO ELECTRORED: 7422
 CARACTERÍSTICAS: REACTOR DP 250W 220V 50HZ
 TEMPORIZ. SODIO 4:30HS ELT
 AMPERIOS: 3
 CONDENSADOR A USAR:
 IGNITOR A USAR:
 ESQUEMA DE CONEXIÓN

REACTOR DP 250W TEMPORIZ. SODIO 4:30HS



REACTOR DP 400W TEMPORIZ. SODIO 4:30HS



CÓDIGO FABRICA: 9389700
 CÓDIGO ELECTRORED: 7423
 CARACTERÍSTICAS: REACTOR DP 400W 220V 50HZ
 TEMPORIZ. SODIO 4:30HS ELT
 AMPERIOS: 4,45
 CONDENSADOR A USAR:
 IGNITOR A USAR:
 ESQUEMA DE CONEXIÓN

CÓDIGO FABRICA: 9370232
 CÓDIGO ELECTRORED: 7568
 CARACTERÍSTICAS: SODIO NA. DE 70W
 AMPERIOS: 0,98
 CONDENSADOR A USAR:
 IGNITOR A USAR:
 ESQUEMA DE CONEXIÓN

REACTOR SODIO Y HALURO METÁLICO 70W



CARACTERÍSTICAS: HALURO METALICO 70W
 AMPERIOS: 0,98
 CONDENSADOR A USAR:
 IGNITOR A USAR:
 ESQUEMA DE CONEXIÓN

LA PAZ: Av. I. Montes N° 603, esquina Uruguay • Central Piloto: (591-2) 2282428 • electroredh@electrored.com.bo
 SANTA CRUZ: Av. Santa Cruz N° 282, entre Charcas y Puerto Suarez • Central Piloto: (591-3) 3368888 • electroredsc@electrored.com.bo
 SUCURSAL: Av. Paraguarí N° 780, entre Lázaro de Robera y 4to. Anillo • Central Piloto: (591-3) 3466262
 COCHABAMBA: Av. Heroínas N° 370, entre Tumusia y Hamiraya • Central Piloto: (591-4) 4583221 • electroredccb@electrored.com.bo
 SUCURSAL: Calle Tumusia N° 136, entre Heroínas y Colombia • Central Piloto: (591-4) 4583221
 EL ALTO: Calle 1 N° 3760, entre Av. 6 de Marzo y Estadidos del Paraguay • Central Piloto: (591-2) 2821322 • electroreda@electrored.com.bo

ELECTRORED
Bolivia S.R.L.

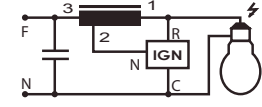




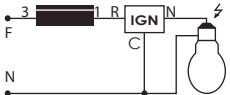
REACTORES - IGNITORES

REACTOR SODIO Y HALURO METÁLICO 150W

CÓDIGO FABRICA: 9370532
 CÓDIGO ELECTRORED: 7569
 CARACTERÍSTICAS: SODIO NA. DE 150W
 AMPERIOS: 1,8
 CONDENSADOR A USAR:
 IGNITOR A USAR:
 ESQUEMA DE CONEXIÓN



CARACTERÍSTICAS: HALURO METALICO 150W
 AMPERIOS: 1,8
 CONDENSADOR A USAR:
 IGNITOR A USAR:
 ESQUEMA DE CONEXIÓN



PROTECTOR CONTRA SOBRETENSION DE RED Y RAYOS

CÓDIGO FABRICA: 3512001
 CÓDIGO ELECTRORED: 9971
 CARACTERÍSTICAS: ITP 277V-8KA



CÓDIGO FABRICA: 9954002
 CÓDIGO ELECTRORED: 9972
 CARACTERÍSTICAS: 1-400W EDIM 440 230V

DIMER 1-400W



LA PAZ: Av. L. Montes N° 603, esquina Uruguay • Central Piloto: (591-2) 282428 • electroredh@electrored.com.bo
 SANTA CRUZ: Av. Santa Cruz N° 282, entre Charcas y Puerto Suarez • Central Piloto: (591-3) 3368888 • electroredsc@electrored.com.bo
 SUCURSAL: Av. Paraguarí N° 760, entre Lázaro de Robera y 4to. Anillo • Central Piloto: (591-3) 3466262
 COCHABAMBA: Av. Heroínas N° 370, entre Tumusia y Hamiraya • Central Piloto: (591-4) 4583221 • electroredcba@electrored.com.bo
 SUCURSAL: Calle Tumusia N° 136, entre Heroínas y Colombia • Central Piloto: (591-4) 4583221
 EL ALTO: Calle 1 N° 3760 entre Av. 6 de Marzo y Evadidos del Paraguay • Central Piloto: (591-2) 2821322 • electroreda@electrored.com.bo

ELECTRORED
 Bolivia S.R.L.





REACTORES - IGNITORES

REACTOR MERCURIO 125W

CÓDIGO FABRICA:	5112300
CÓDIGO ELECTRORED:	9959
CARACTERISTICAS:	MERCURIO 125W
AMPERIOS:	1,15
CONDENSADOR A USAR:	
IGNITOR A USAR:	
ESQUEMA DE CONEXIÓN	

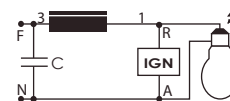


REACTOR MERCURIO-HALURO METÁLICO 400W



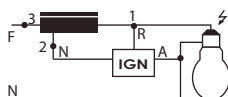
CÓDIGO FABRICA:	5112202
CÓDIGO ELECTRORED:	9961
CARACTERISTICAS:	MERCURIO DE 400W
AMPERIOS:	3,25
CONDENSADOR A USAR:	
IGNITOR A USAR:	
ESQUEMA DE CONEXIÓN	

CARACTERISTICAS:	HALURO METALICO 400W
AMPERIOS:	3,40
CONDENSADOR A USAR:	
IGNITOR A USAR:	
ESQUEMA DE CONEXIÓN	

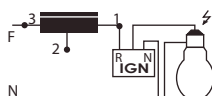


REACTOR SODIO Y HALURO METÁLICO 70W

CÓDIGO FABRICA:	6112700
CÓDIGO ELECTRORED:	9962
CARACTERISTICAS:	SODIO NA. DE 70W
AMPERIOS:	1
CONDENSADOR A USAR:	
IGNITOR A USAR:	
ESQUEMA DE CONEXIÓN	



CARACTERISTICAS:	HALURO METALICO 70W
AMPERIOS:	1
CONDENSADOR A USAR:	
IGNITOR A USAR:	
ESQUEMA DE CONEXIÓN	



LA PAZ: Av. I. Montes N° 603, esquina Uruguay • Central Piloto: (591-2) 2282428 • electroredh@electrored.com.bo
 SANTA CRUZ: Av. Santa Cruz N° 282, entre Charcas y Puerto Suarez • Central Piloto: (591-3) 3368888 • electroredsc@electrored.com.bo
 SUCURSAL: Av. Paragá N° 780, entre Lázaro de Robera y 4to. Anillo • Central Piloto: (591-3) 3466262
 COCHABAMBA: Av. Heroínas N° 370, entre Tumusia y Hamiraya • Central Piloto: (591-4) 4583221 • electroredccb@electrored.com.bo
 SUCURSAL: Calle Tumusia N° 136, entre Heroínas y Colombia • Central Piloto: (591-4) 4583221
 EL ALTO: Calle 1 N° 3760 entre Av. 6 de Marzo y Estadidos del Paraguay • Central Piloto: (591-2) 2821322 • electroreda@electrored.com.bo

ELECTRORED
Bolivia S.R.L.

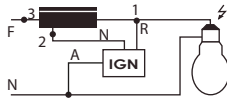




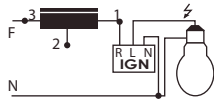
REACTORES - IGNITORES

REACTOR SODIO Y HALURO METÁLICO 150W

CÓDIGO FABRICA: 6112500
 CÓDIGO ELECTRORED: 9963
 CARACTERÍSTICAS: SODIO NA. DE 150W
 AMPERIOS: 1,8
 CONDENSADOR A USAR:
 IGNITOR A USAR:
 ESQUEMA DE CONEXIÓN



CARACTERÍSTICAS: HALURO METALICO 150W
 AMPERIOS: 1,8
 CONDENSADOR A USAR:
 IGNITOR A USAR:
 ESQUEMA DE CONEXIÓN



REACTOR SODIO Y HALURO METÁLICO 400W



CÓDIGO FABRICA: 6112660
 CÓDIGO ELECTRORED: 9965
 CARACTERÍSTICAS: SODIO NA. DE 400W
 AMPERIOS: 4,45
 CONDENSADOR A USAR:
 IGNITOR A USAR:
 ESQUEMA DE CONEXIÓN

CARACTERÍSTICAS: HALURO METALICO 400W
 AMPERIOS: 4
 CONDENSADOR A USAR:
 IGNITOR A USAR:
 ESQUEMA DE CONEXIÓN

REACTOR SODIO Y HALURO METÁLICO 1000W

CÓDIGO FABRICA: 6112293
 CÓDIGO ELECTRORED: 9966
 CARACTERÍSTICAS: SODIO NA. DE 1000W
 AMPERIOS: 10,3
 CONDENSADOR A USAR:
 IGNITOR A USAR:
 ESQUEMA DE CONEXIÓN

CARACTERÍSTICAS: HALURO METALICO 1000W
 AMPERIOS: 9,5
 CONDENSADOR A USAR:
 IGNITOR A USAR:
 ESQUEMA DE CONEXIÓN



LA PAZ: Av. I. Montes N° 603, esquina Uruguay • Central Piloto: (591-2) 282428 • electroredh@electrored.com.bo
 SANTA CRUZ: Av. Santa Cruz N° 262, entre Charcas y Puerto Suarez • Central Piloto: (591-3) 3368888 • electroredsc@electrored.com.bo
 SUCURSAL: Av. Paraguarí N° 760, entre Lázaro de Robera y 4to. Anillo • Central Piloto: (591-3) 3466262
 COCHABAMBA: Av. Heroínas N° 370, entre Tumusla y Hamiraya • Central Piloto: (591-4) 4583221 • electroredcba@electrored.com.bo
 SUCURSAL: Calle Tumusla N° 136, entre Heroínas y Colombia • Central Piloto: (591-4) 4583221
 EL ALTO: Calle 1 N° 3760 entre Av. 6 de Marzo y Evadidos del Paraguay • Central Piloto: (591-2) 2821322 • electroreda@electrored.com.bo





REACTORES - IGNITORES

REACTOR HALURO METÁLICO-MERCURIO 1000W

CÓDIGO FABRICA: 6112266
 CÓDIGO ELECTRORED: 11302
 CARACTERÍSTICAS: HALURO METALICO DE 1000W
 AMPERIOS: 8,25
 CONDENSADOR A USAR:
 IGNITOR A USAR:
 ESQUEMA DE CONEXIÓN



CARACTERÍSTICAS: MERCURIO 1000W
 AMPERIOS: 7,50
 CONDENSADOR A USAR:
 IGNITOR A USAR:
 ESQUEMA DE CONEXIÓN

REACTOR HALURO METÁLICO 2000W



CÓDIGO FABRICA: 6112751
 CÓDIGO ELECTRORED: 11303
 CARACTERÍSTICAS: HALURO METALICO DE 2000W
 AMPERIOS: 8.80
 CONDENSADOR A USAR:
 IGNITOR A USAR:
 ESQUEMA DE CONEXIÓN

REACTANCIA ELECTRÓNICA 36W

CÓDIGO FABRICA:
 CÓDIGO ELECTRORED: 9967
 CARACTERÍSTICAS: REACTANCIA ELECTRONICA 36W
 AMPERIOS:
 CONDENSADOR A USAR:
 IGNITOR A USAR:
 ESQUEMA DE CONEXIÓN



LA PAZ: Av. I. Montes N° 603, esquina Uruguay • Central Piloto: (591-2) 2282428 • electroredh@electrored.com.bo
 SANTA CRUZ: Av. Santa Cruz N° 282, entre Charcas y Puerto Suarez • Central Piloto: (591-3) 3368888 • electroredsc@electrored.com.bo
 SUCURSAL: Av. Paraguarí N° 780, entre Lázaro de Robera y 4to. Anillo • Central Piloto: (591-3) 3466262
 COCHABAMBA: Av. Heroínas N° 370, entre Tumusia y Hamiraya • Central Piloto: (591-4) 4583221 • electroredccb@electrored.com.bo
 SUCURSAL: Calle Tumusia N° 136, entre Heroínas y Colombia • Central Piloto: (591-4) 4583221
 EL ALTO: Calle 1 N° 3760, entre Av. 6 de Marzo y Estadidos del Paraguay • Central Piloto: (591-2) 2821322 • electroreda@electrored.com.bo





elt

REACTORES - IGNITORES

REACTANCIA NORMAL 1 X 20W



CÓDIGO FABRICA:

CÓDIGO ELECTRORED: 9968

CARACTERISTICAS: REACTANCIA 1 X 20W

AMPERIOS: 0,33

CONDENSADOR A USAR:

IGNITOR A USAR:

ESQUEMA DE CONEXIÓN

REACTANCIA NORMAL 1 X 40W

CÓDIGO FABRICA:

CÓDIGO ELECTRORED: 9969

CARACTERISTICAS: REACTANCIA 1 X 40W

AMPERIOS: 0,33

CONDENSADOR A USAR:

IGNITOR A USAR:

ESQUEMA DE CONEXIÓN



REACTANCIA DE EMERGENCIA CON BATERIA 1 HORA



CÓDIGO FABRICA: 9513040

CÓDIGO ELECTRORED: 9970

CARACTERISTICAS: REACTANCIA DE EMERGENCIA
CON BATERIA 1 HORA 6-80W

AMPERIOS: 0,33

CONDENSADOR A USAR:

IGNITOR A USAR:

ESQUEMA DE CONEXIÓN

LA PAZ: Av. I. Montes N° 603, esquina Uruguay • Central Piloto: (591-2) 282428 • electroredh@electrored.com.bo
 SANTA CRUZ: Av. Santa Cruz N° 262, entre Charcas y Puerto Suarez • Central Piloto: (591-3) 3368888 • electroredsc@electrored.com.bo
 SUCURSAL: Av. Paraguri N° 760, entre Lázaro de Robera y 4to. Anillo • Central Piloto: (591-3) 3466262
 COCHABAMBA: Av. Heroínas N° 370, entre Tumusia y Hamiraya • Central Piloto: (591-4) 4583221 • electroredcba@electrored.com.bo
 SUCURSAL: Calle Tumusia N° 136, entre Heroínas y Colombia • Central Piloto: (591-4) 4583221
 EL ALTO: Calle 1 N° 3760 entre Av. 6 de Marzo y Evadidos del Paraguay • Central Piloto: (591-2) 2821322 • electroreda@electrored.com.bo

B ELECTRORED
Bolivia S.R.L.





REACTORES - IGNITORES

IGNITORES



CÓDIGO FABRICA:	9440001
CÓDIGO ELECTRORED:	5574
CARACTERISTICAS:	HPI-T 250/2000W
VOLTIOS:	220/240V
FRECUENCIA:	50 /60Hz
TEMPERATURA tc:	85 °C
CAPACIDAD MÁXIMA:	2000 pF

CÓDIGO FABRICA:	9440583
CÓDIGO ELECTRORED:	5572
CARACTERISTICAS:	SODIO A.P. 100/400W - HALOGEN. 35/400W
VOLTIOS:	220/240V
FRECUENCIA:	50 /60Hz
TEMPERATURA tc:	85 °C
CAPACIDAD MÁXIMA:	100 pf



CÓDIGO FABRICA:	9440900
CÓDIGO ELECTRORED:	6173
CARACTERISTICAS:	SODIO A.P. 50/1000W - HALOGEN. 250/1000W
VOLTIOS:	220/240V
FRECUENCIA:	50 /60Hz
TEMPERATURA tc:	85 °C
CAPACIDAD MÁXIMA:	1000 pF

MODELO:	AVS-100-DP
CÓDIGO ELECTRORED:	9958
CARACTERISTICAS:	SODIO A.P. 50/1000W - HALOGEN. 35/1800W
VOLTIOS:	220/240V
FRECUENCIA:	50 /60Hz
TEMPERATURA tc:	90 °C
CAPACIDAD MÁXIMA:	2000 pF



MODELO:	AVS 400-D
CÓDIGO ELECTRORED:	9957
CARACTERISTICAS:	SODIO A.P. 250/400W HALOGEN. 35/400W
VOLTIOS:	220/240V
FRECUENCIA:	50 /60Hz
TEMPERATURA tc:	30 °C
CAPACIDAD MÁXIMA:	150 pf

LA PAZ: Av. I. Montes N° 603, esquina Uruguay • Central Piloto: (591-2) 2282428 • electroredh@electrored.com.bo
 SANTA CRUZ: Av. Santa Cruz N° 282, entre Charcas y Puerto Suarez • Central Piloto: (591-3) 3368888 • electroredsc@electrored.com.bo
 SUCURSAL: Av. Paraguarí N° 780, entre Lázaro de Robera y 4to. Anillo • Central Piloto: (591-3) 3466262
 COCHABAMBA: Av. Heroínas N° 370, entre Tumusia y Hamiraya • Central Piloto: (591-4) 4583221 • electroredcbb@electrored.com.bo
 SUCURSAL: Calle Tumusia N° 136, entre Heroínas y Colombia • Central Piloto: (591-4) 4583221
 EL ALTO: Calle 1 N° 3760 entre Av. 6 de Marzo y Estadidos del Paraguay • Central Piloto: (591-2) 2821322 • electroreda@electrored.com.bo

ELECTRORED
Bolivia S.R.L.





ELT

REACTORES - IGNITORES

CÓDIGO FABRICA:	9440300
CÓDIGO ELECTRORED:	5573
CARACTERISTICAS:	SODIO A.P. 50/70W
VOLTIOS:	208/240V
FRECUENCIA:	50 /60Hz
TEMPERATURA tc:	85 °C
CAPACIDAD MÁXIMA:	100 pf



LA PAZ: Av. I. Montes N° 603, esquina Uruguay • Central Piloto: (591-2) 282428 • electroredlh@electrored.com.bo
 SANTA CRUZ: Av. Santa Cruz N° 262, entre Charcas y Puerto Suarez • Central Piloto: (591-3) 3368888 • electroredsc@electrored.com.bo
 SUCURSAL: Av. Paraguri N° 760, entre Lázaro de Robera y 4to. Anillo • Central Piloto: (591-3) 3466262
 COCHABAMBA: Av. Heroínas N° 370, entre Tumusla y Hamiraya • Central Piloto: (591-4) 4583221 • electroredcba@electrored.com.bo
 SUCURSAL: Calle Tumusla N° 136, entre Heroínas y Colombia • Central Piloto: (591-4) 4583221
 EL ALTO: Calle 1 N° 3760 entre Av. 6 de Marzo y Evadidos del Paraguay • Central Piloto: (591-2) 2821322 • electroreda@electrored.com.bo

ELECTRORED
Bolivia S.R.L.



electrored.com.bo

[electroredbolivia](https://www.facebook.com/electroredbolivia)

[@electroredsrll](https://twitter.com/electroredsrll)



DE CRECIMIENTO Y LIDERAZGO